

PRODUCT NEWS

wentronic

05 / 2025



25/04/2025

USB-C™ PD GaN Schnell-ladegerät Slim (20 W)

1x USB-C™-Anschluss (Power Delivery)



Features

Mit 20 W Leistung ist der USB-Adapter speziell auf kleine Geräte wie Smartphones, Bluetooth-Kopfhörer, Tablets oder Powerbanks zugeschnitten

Im kompakten, reduzierten Slim-Design gleitet das USB-C™-Netzteil einfach in jede Tasche und ist der perfekte Begleiter auf Reisen

Halbleiter mit GaN-Technologie ermöglichen schnelleres und effizienteres Laden und eine leichtere, kompaktere Bauweise im Vergleich zu herkömmlichen Ladegeräten

Mit Power Delivery verfügt das USB-Ladegerät über eine besonders sichere und dynamische Lademethode, die die optimale Ausgabeleistung für das angeschlossene Gerät ermittelt

Kompatibel mit Smartphone-Marken wie Apple iPhone, Samsung, Xiaomi, LG, Huawei, sowie Tablets wie das Apple iPad oder das Samsung Galaxy

Die integrierte Schutzelektronik des USB-C™-Ladegeräts sichert angeschlossene Geräte gegen Überstrom, Überladung und Überhitzung

Verfügbarkeit	Farbe	Art.-Nr.	EAN	UVP	Stk./Umkarton	Stk./VPE	Länge	Breite	Höhe	Gewicht
● vsl. ab KW 25	schwarz	75727	4040849757273	8,49 €	100	1	13,00 cm	7,80 cm	2,70 cm	0,056 kg
● vsl. ab KW 25	weiß	75728	4040849757280	8,49 €	100	1	13,00 cm	7,80 cm	2,70 cm	0,056 kg

USB-C™ PD GaN Dual-Schnell-ladegerät Slim (20 W)

1x USB-C™-Anschluss (Power Delivery) und
1x USB-A-Anschluss (Quick Charge)



Features

Mit 20 W Leistung ist der USB-Adapter speziell auf kleine Geräte wie Smartphones, Bluetooth-Kopfhörer, Tablets oder Powerbanks zugeschnitten

Im kompakten, reduzierten Slim-Design gleitet das USB-C™-Netzteil einfach in jede Tasche und ist der perfekte Begleiter auf Reisen

Halbleiter mit GaN-Technologie ermöglichen schnelleres und effizienteres Laden und eine leichtere, kompaktere Bauweise im Vergleich zu herkömmlichen Ladegeräten

Mit Power Delivery verfügt das USB-Ladegerät über eine besonders sichere und dynamische Lademethode, die die optimale Ausgabeleistung für das angeschlossene Gerät ermittelt

Durch die zwei verschiedenen USB-Ports reduziert sich der Bedarf auf nur einen einzigen Steckdosenadapter – für weniger Chaos mit Ladegeräten und weniger Gepäck

Kompatibel mit Smartphone-Marken wie Apple iPhone, Samsung, Xiaomi, LG, Huawei, sowie Tablets wie das Apple iPad oder das Samsung Galaxy

Die integrierte Schutzelektronik des USB-C™-Ladegeräts sichert angeschlossene Geräte gegen Überstrom, Überladung und Überhitzung

Verfügbarkeit	Farbe	Art.-Nr.	EAN	UVP	Stk./Umkarton	Stk./VPE	Länge	Breite	Höhe	Gewicht
• vsl. ab KW 25	schwarz	75729	4040849757297	8,99 €	100	1	13,00 cm	7,80 cm	2,70 cm	0,058 kg
• vsl. ab KW 25	weiß	75730	4040849757303	8,99 €	100	1	13,00 cm	7,80 cm	2,70 cm	0,058 kg

USB-C™ PD GaN Schnell-ladegerät Slim (25 W)

1x USB-C™-Anschluss (Power Delivery)



Features

Mit 25 W Leistung ist der USB-Adapter speziell auf kleine Geräte wie Smartphones, Bluetooth-Kopfhörer, Tablets oder Powerbanks zugeschnitten

Im kompakten, reduzierten Slim-Design gleitet das USB-C™-Netzteil einfach in jede Tasche und ist der perfekte Begleiter auf Reisen

Halbleiter mit GaN-Technologie ermöglichen schnelleres und effizienteres Laden und eine leichtere, kompaktere Bauweise im Vergleich zu herkömmlichen Ladegeräten

Mit Power Delivery verfügt das USB-Ladegerät über eine besonders sichere und dynamische Lademethode, die die optimale Ausgabeleistung für das angeschlossene Gerät ermittelt

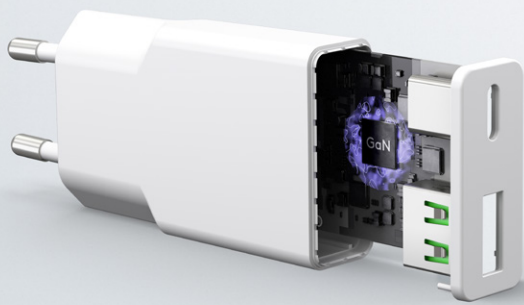
Kompatibel mit Smartphone-Marken wie Apple iPhone, Samsung, Xiaomi, LG, Huawei, sowie Tablets wie das Apple iPad oder das Samsung Galaxy

Die integrierte Schutzelektronik des USB-C™-Ladegeräts sichert angeschlossene Geräte gegen Überstrom, Überladung und Überhitzung

Verfügbarkeit	Farbe	Art.-Nr.	EAN	UVP	Stk./Umkarton	Stk./VPE	Länge	Breite	Höhe	Gewicht
• vsl. ab KW 25	schwarz	75731	4040849757310	10,49 €	100	1	13,00 cm	7,80 cm	2,70 cm	0,057 kg
• vsl. ab KW 25	weiß	75732	4040849757327	10,49 €	100	1	13,00 cm	7,80 cm	2,70 cm	0,057 kg

USB-C™ PD GaN Dual-Schnell-ladegerät Slim (25 W)

1x USB-C™-Anschluss (Power Delivery) und
1x USB-A-Anschluss (Quick Charge)



Features

Mit 25 W Leistung ist der USB-Adapter speziell auf kleine Geräte wie Smartphones, Bluetooth-Kopfhörer, Tablets oder Powerbanks zugeschnitten

Im kompakten, reduzierten Slim-Design gleitet das USB-C™-Netzteil einfach in jede Tasche und ist der perfekte Begleiter auf Reisen

Halbleiter mit GaN-Technologie ermöglichen schnelleres und effizienteres Laden und eine leichtere, kompaktere Bauweise im Vergleich zu herkömmlichen Ladegeräten

Mit Power Delivery verfügt das USB-Ladegerät über eine besonders sichere und dynamische Lademethode, die die optimale Ausgabeleistung für das angeschlossene Gerät ermittelt

Durch die zwei verschiedenen USB-Ports reduziert sich der Bedarf auf nur einen einzigen Steckdosenadapter – für weniger Chaos mit Ladegeräten und weniger Gepäck

Kompatibel mit Smartphone-Marken wie Apple iPhone, Samsung, Xiaomi, LG, Huawei, sowie Tablets wie das Apple iPad oder das Samsung Galaxy

Die integrierte Schutzelektronik des USB-C™-Ladegeräts sichert angeschlossene Geräte gegen Überstrom, Überladung und Überhitzung

Verfügbarkeit	Farbe	Art.-Nr.	EAN	UVP	Stk./Umkarton	Stk./VPE	Länge	Breite	Höhe	Gewicht
• vsl. ab KW 17	schwarz	75733	4040849757334	10,99 €	100	1	13,00 cm	7,80 cm	2,70 cm	0,058 kg
• vsl. ab KW 17	weiß	75734	4040849757341	10,99 €	100	1	13,00 cm	7,80 cm	2,70 cm	0,059 kg

USB-C™ PD GaN Schnell-ladegerät Slim (30 W)

1x USB-C™-Anschluss (Power Delivery)



Features

Mit 30 W Leistung ist der USB-Adapter speziell auf kleine Geräte wie Smartphones, Bluetooth-Kopfhörer, Tablets oder Powerbanks zugeschnitten

Im kompakten, reduzierten Slim-Design gleitet das USB-C™-Netzteil einfach in jede Tasche und ist der perfekte Begleiter auf Reisen

Halbleiter mit GaN-Technologie ermöglichen schnelleres und effizienteres Laden und eine leichtere, kompaktere Bauweise im Vergleich zu herkömmlichen Ladegeräten

Mit Power Delivery verfügt das USB-Ladegerät über eine besonders sichere und dynamische Lademethode, die die optimale Ausgabeleistung für das angeschlossene Gerät ermittelt

Kompatibel mit Smartphone-Marken wie Apple iPhone, Samsung, Xiaomi, LG, Huawei, sowie Tablets wie das Apple iPad oder das Samsung Galaxy

Die integrierte Schutzelektronik des USB-C™-Ladegeräts sichert angeschlossene Geräte gegen Überstrom, Überladung und Überhitzung

Verfügbarkeit	Farbe	Art.-Nr.	EAN	UVP	Stk./Umkarton	Stk./VPE	Länge	Breite	Höhe	Gewicht
● vsl. ab KW 25	schwarz	75735	4040849757358	12,49 €	100	1	13,00 cm	7,80 cm	2,70 cm	0,056 kg
● vsl. ab KW 25	weiß	75736	4040849757365	12,49 €	100	1	13,00 cm	7,80 cm	2,70 cm	0,057 kg

USB-C™ PD GaN Dual-Schnell-ladegerät Slim (30 W)

1x USB-C™-Anschluss (Power Delivery) und
1x USB-A-Anschluss (Quick Charge)



Features

Mit 30 W Leistung ist der USB-Adapter speziell auf kleine Geräte wie Smartphones, Bluetooth-Kopfhörer, Tablets oder Powerbanks zugeschnitten

Im kompakten, reduzierten Slim-Design gleitet das USB-C™-Netzteil einfach in jede Tasche und ist der perfekte Begleiter auf Reisen

Halbleiter mit GaN-Technologie ermöglichen schnelleres und effizienteres Laden und eine leichtere, kompaktere Bauweise im Vergleich zu herkömmlichen Ladegeräten

Mit Power Delivery verfügt das USB-Ladegerät über eine besonders sichere und dynamische Lademethode, die die optimale Ausgabeleistung für das angeschlossene Gerät ermittelt

Durch die zwei verschiedenen USB-Ports reduziert sich der Bedarf auf nur einen einzigen Steckdosenadapter – für weniger Chaos mit Ladegeräten und weniger Gepäck

Kompatibel mit Smartphone-Marken wie Apple iPhone, Samsung, Xiaomi, LG, Huawei, sowie Tablets wie das Apple iPad oder das Samsung Galaxy

Die integrierte Schutzelektronik des USB-C™-Ladegeräts sichert angeschlossene Geräte gegen Überstrom, Überladung und Überhitzung

Verfügbarkeit	Farbe	Art.-Nr.	EAN	UVP	Stk./Umkarton	Stk./VPE	Länge	Breite	Höhe	Gewicht
• vsl. ab KW 25	schwarz	75737	4040849757372	12,99 €	100	1	13,00 cm	7,80 cm	2,70 cm	0,058 kg
• vsl. ab KW 25	weiß	75738	4040849757389	12,99 €	100	1	13,00 cm	7,80 cm	2,70 cm	0,060 kg

Powerbank 5.000 mAh mit integriertem USB-C™-Kabel

20 W, kompaktes Travel Essential mit Power Delivery und Quick Charge für den Schnelllademodus



Features

Immer griffbereit: Das kurze Textil-Ladekabel kann im Gehäuse verbleiben und macht die Powerbank unterwegs zum zuverlässigen Begleiter für alle USB-C™-Geräte

Das Kabel rastet seitlich im Gehäuse der Powerbank ein und wird so zur praktischen Halteschleife – für sicheren Halt in der Hand und an Ösen in Rucksack oder Tasche

Ideal, um parallel 2x Geräte über USB-C™ und USB-A mit max. 20 W zu laden, z. B. Smartphone, Smartwatch oder Kopfhörer wie Apple AirPods

Power Delivery (USB-C™) und Quick Charge (USB-A) ermöglichen bis zu 4x schnelleres Aufladen der Powerbank und der angeschlossenen Geräte im Vergleich zu herkömmlichen Powerbanks

Die LED-Anzeige gibt den Ladezustand der externen Batterie in Form eines Leuchtstreifens an

Die Wiederaufladung erfolgt über das beiliegende USB-C™-Kabel (13 cm) über den kombinierten USB-C™-Eingang/-Ausgang, z. B. per Anschluss an ein USB-Ladegerät oder Laptop

Durch die universellen USB-Anschlüsse geeignet für die Geräte vieler Hersteller, z. B. Samsung Galaxy, Xiaomi, Lenovo oder Huawei sowie für Apple iPhone oder iPad

Verfügbarkeit	Art.-Nr.	EAN	UVP	Stk./Umkarton	Stk./VPE	Länge	Breite	Höhe	Gewicht
● vsl. ab KW 24	76250	4040849762505	19,99 €	20	1	17,60 cm	10,00 cm	3,50 cm	0,209 kg

Powerbank 10.000 mAh mit integriertem USB-C™-Kabel

20 W, kompaktes Travel Essential mit Power Delivery und Quick Charge für den Schnelllademodus



Features

Immer griffbereit: Das integrierte Textil-Ladekabel kann nicht verloren gehen und macht die Powerbank unterwegs zum zuverlässigen Begleiter für alle USB-C™-Geräte

Das Kabel rastet seitlich im Gehäuse der Powerbank ein und wird so zur praktischen Halteschleife – für sicheren Halt in der Hand und an Ösen in Rucksack oder Tasche

Ideal, um parallel 3x Geräte über 2x USB-C™ und 1x USB-A mit max. 20 W zu laden, z. B. Smartphone, Tablet oder Kopfhörer wie Apple AirPods

Power Delivery (USB-C™) und Quick Charge (USB-A) ermöglichen bis zu 4x schnelleres Aufladen der Powerbank und der angeschlossenen Geräte im Vergleich zu herkömmlichen Powerbanks

Die LED-Anzeige gibt den Ladezustand der externen Batterie in Form eines Leuchtstreifens an

Die Wiederaufladung erfolgt über das integrierte USB-C™-Kabel (13 cm) oder über den kombinierten USB-C™-Eingang/-Ausgang, z. B. per Anschluss an ein USB-Ladegerät oder Laptop

Durch die universellen USB-Anschlüsse geeignet für die Geräte vieler Hersteller, z. B. Samsung Galaxy, Xiaomi, Lenovo oder Huawei sowie für Apple iPhone oder iPad

Verfügbarkeit	Art.-Nr.	EAN	UVP	Stk./Umkarton	Stk./VPE	Länge	Breite	Höhe	Gewicht
● vsl. ab KW 24	76251	4040849762512	29,99 €	20	1	17,60 cm	10,00 cm	3,50 cm	0,300 kg

Powerbank 20.000 mAh mit integriertem USB-C™-Kabel

30 W, kompaktes Travel Essential mit Power Delivery und Quick Charge für den Schnelllademodus



Features

Immer griffbereit: Das integrierte Textil-Ladekabel kann nicht verloren gehen und macht die Powerbank unterwegs zum zuverlässigen Begleiter für alle USB-C™-Geräte

Das Kabel rastet seitlich im Gehäuse der Powerbank ein und wird so zur praktischen Halteschleife – für sicheren Halt in der Hand und an Ösen in Rucksack oder Tasche

Ideal, um parallel 3x Geräte über 2x USB-C™ und 1x USB-A mit max. 30 W zu laden, z. B. Smartphone, Tablet oder Kopfhörer wie Apple AirPods

Power Delivery (USB-C™) und Quick Charge (USB-A) ermöglichen bis zu 4x schnelleres Aufladen der Powerbank und der angeschlossenen Geräte im Vergleich zu herkömmlichen Powerbanks

Die LED-Anzeige gibt den Ladezustand der externen Batterie in Form eines Leuchtstreifens an

Die Wiederaufladung erfolgt über das integrierte USB-C™-Kabel (13 cm) oder über den kombinierten USB-C™-Eingang/-Ausgang, z. B. per Anschluss an ein USB-Ladegerät oder Laptop

Durch die universellen USB-Anschlüsse geeignet für die Geräte vieler Hersteller, z. B. Samsung Galaxy, Xiaomi, Lenovo oder Huawei sowie für Apple iPhone oder iPad

Verfügbarkeit	Art.-Nr.	EAN	UVP	Stk./Umkarton	Stk./VPE	Länge	Breite	Höhe	Gewicht
● vsl. ab KW 24	76252	4040849762529	39,99 €	20	1	20,60 cm	10,00 cm	3,70 cm	0,440 kg