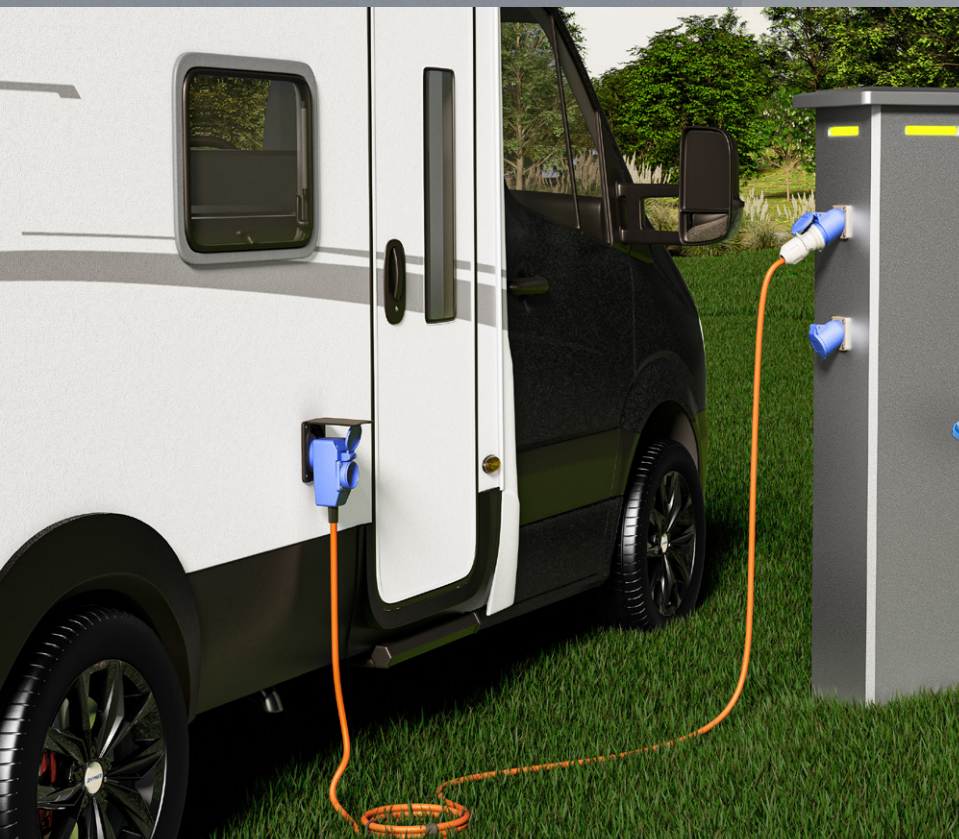


# PRODUCT NEWS

wentronic

03 / 2025



07/03/2025

# Slim High-Speed-HDMI™-Kabel mit Ethernet

4K/60Hz



## Features

Das Kabel ermöglicht eine hochauflösende Bildübertragung mit Ultra HD bei bis zu 4K @ 60 Hz (abwärtskompatibel) und eine Datenrate von bis zu 18 Gbit/s

Ideal geeignet für die Audio- und Videoübertragung zwischen Fernseher/Monitor und Beamern, Spielekonsolen (z. B. PlayStation 5, Xbox) oder Streamingempfängern (z. B. Amazon Fire TV, Apple TV)

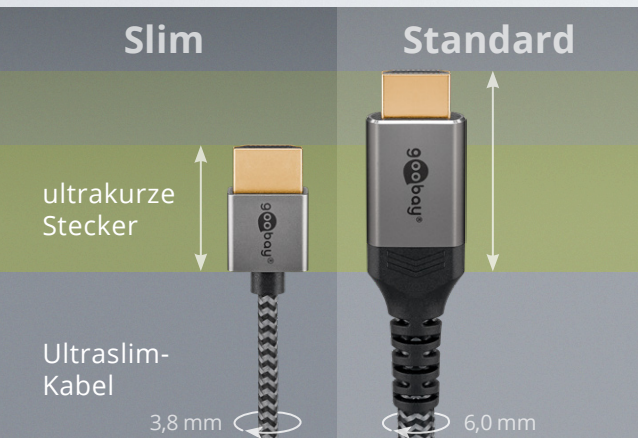
Ultraslim-Design mit kurzem Stecker und Knickschutz sowie kleinem Biegeradius für den Anschluss auf beengtem Raum, z. B. an Geräte-rückseiten vor Wänden oder in Möbeln

Mit hochwertigen Metallsteckern und Textilmantel, der für eine angenehme Haptik sorgt und sensible Oberflächen schont

Der integrierte Ethernetkanal (HEC) schließt jedes HDMI™-Gerät ohne zusätzliches Internetkabel an Geräte im kabelgebundenen Netzwerk an

Die CEC-Funktion (Consumer Electronics Control) schafft flexible Bedienbarkeit über nur eine Fernbedienung, z. B. für das Einschalten mehrerer gekoppelter HDMI™-Geräte über einen einzelnen Tastendruck

Unterstützt 3D und HDR für eine exzellente, kontrastreiche Bildqualität, das Verschlüsselungssystem HDCP 2.2 und anspruchsvolle Audio-Features wie ARC und eARC (Enhanced Audio Return Channel)



Verfügbarkeit	Kabellänge	Art.-Nr.	EAN	UVP	Stk./Umkarton	Stk./VPE	Länge	Breite	Höhe	Gewicht
• vsl. ab KW 14	0,50 m	75751	4040849757518	7,99 €	300	1	11,00 cm	11,00 cm	0,80 cm	0,059 kg
• vsl. ab KW 14	1,00 m	75752	4040849757525	8,99 €	260	1	11,00 cm	11,00 cm	2,00 cm	0,069 kg
• vsl. ab KW 14	2,00 m	75753	4040849757532	9,99 €	200	1	12,00 cm	12,00 cm	2,50 cm	0,087 kg
• vsl. ab KW 14	3,00 m	75754	4040849757549	14,99 €	160	1	12,00 cm	12,00 cm	2,50 cm	0,105 kg
• vsl. ab KW 14	5,00 m	75755	4040849757556	19,99 €	100	1	14,00 cm	14,00 cm	3,00 cm	0,185 kg

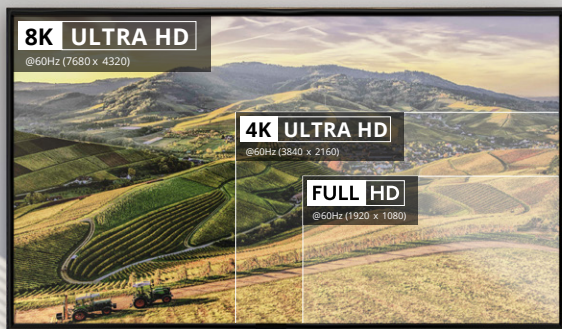
# Slim Ultra High-Speed HDMI™-Kabel

8K/60Hz



## 8K HDMI™-Kabel

garantiert eine hochauflösende Audio- & Videoübertragung



## Features

Das Kabel ermöglicht eine hochauflösende Bildübertragung mit Ultra HD bei bis zu 8K @ 60 Hz (abwärtskompatibel) und eine Datenrate von bis zu 48 Gbit/s

Ideal geeignet für die Audio- und Videoübertragung zwischen Fernseher/Monitor und Beamern, Spielekonsolen (z. B. PlayStation 5, Xbox) oder Streamingempfängern (z. B. Amazon Fire TV, Apple TV)

Ultraslim-Design mit kurzem Stecker und Knickschutz sowie kleinem Biegeradius für den Anschluss auf beengtem Raum, z. B. an Geräte-rückseiten vor Wänden oder in Möbeln

Mit hochwertigen Metallsteckern und Textilmantel, der für eine angenehme Haptik sorgt und sensible Oberflächen schont

Die CEC-Funktion (Consumer Electronics Control) schafft flexible Bedienbarkeit über nur eine Fernbedienung, z. B. für das Einschalten mehrerer gekoppelter HDMI™-Geräte über einen einzelnen Tastendruck

Unterstützt 3D und HDR (High Dynamic Range) für eine exzellente, kontrastreiche Bildqualität sowie das Verschlüsselungssystem HDCP 2.2

Unterstützt anspruchsvolle Audio-Features wie eARC (Enhanced Audio Return Channel) und ARC (Audio Return Channel) für eine einfache, digitale Übertragung vom TV zu Soundbar oder HiFi-Anlage

Verfügbarkeit	Kabellänge	Art.-Nr.	EAN	UVP	Stk./Umkarton	Stk./VPE	Länge	Breite	Höhe	Gewicht
● vsl. ab KW 14	0,50 m	75756	4040849757563	8,99 €	300	1	11,00 cm	11,00 cm	0,80 cm	0,059 kg
● vsl. ab KW 14	1,00 m	75757	4040849757570	9,99 €	260	1	10,00 cm	10,00 cm	2,00 cm	0,069 kg
● vsl. ab KW 14	2,00 m	75758	4040849757587	14,99 €	200	1	12,00 cm	12,00 cm	2,50 cm	0,087 kg

# High-Speed-HDMI™-Verlängerungskabel mit Ethernet

8K/60Hz



## Optimale Bildqualität

z. B. für TV, Monitor, Konsole, Projektor oder Streaming-Empfänger



## Features

Besonders praktisch zum Verlängern bereits vorhandener oder fest verlegter, schwer zugänglicher HDMI™-Anschlüsse

Das Kabel ermöglicht eine hochauflösende Bildübertragung mit Ultra HD bei bis zu 8K @ 60 Hz (abwärtskompatibel) und eine Datenrate von bis zu 48 Gbit/s

Ideal geeignet für die Audio- und Videoübertragung zwischen Fernseher/Monitor und Beamern, Spielekonsolen (z. B. PlayStation, Xbox) oder Streamingempfängern (z. B. Amazon Fire TV, Apple TV)

Der integrierte Ethernetkanal (HEC) schließt jedes HDMI™-Gerät ohne zusätzliches Internetkabel an Geräte im kabelgebundenen Netzwerk an

Die CEC-Funktion (Consumer Electronics Control) schafft flexible Bedienbarkeit über nur eine Fernbedienung, z. B. für das Einschalten mehrerer gekoppelter HDMI™-Geräte über einen einzelnen Tastendruck

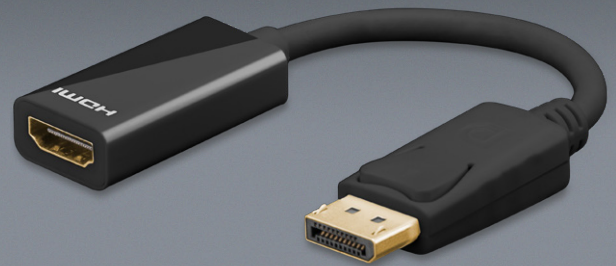
Unterstützt 3D und HDR (High Dynamic Range) für eine exzellente, kontrastreiche Bildqualität sowie das Verschlüsselungssystem HDCP 2.2

Unterstützt anspruchsvolle Audio-Features wie eARC (Enhanced Audio Return Channel) und ARC (Audio Return Channel) für eine einfache, digitale Übertragung vom TV zu Soundbar oder HiFi-Anlage

Verfügbarkeit	Kabellänge	Art.-Nr.	EAN	UVP	Stk./Umkarton	Stk./VPE	Länge	Breite	Höhe	Gewicht
● vsl. ab KW 14	0,50 m	76268	4040849762680	8,99 €	100	1	18,00 cm	11,00 cm	2,00 cm	0,046 kg
● vsl. ab KW 14	1,00 m	76269	4040849762697	9,99 €	70	1	17,00 cm	15,00 cm	2,00 cm	0,070 kg
● vsl. ab KW 14	1,50 m	76270	4040849762703	10,99 €	60	1	23,00 cm	18,00 cm	3,00 cm	0,094 kg
● vsl. ab KW 14	2,00 m	76271	4040849762710	12,99 €	50	1	19,00 cm	15,00 cm	3,00 cm	0,117 kg
● vsl. ab KW 14	3,00 m	76272	4040849762727	16,99 €	40	1	17,00 cm	17,00 cm	3,00 cm	0,170 kg
● vsl. ab KW 14	5,00 m	76273	4040849762734	19,99 €	20	1	23,00 cm	18,00 cm	4,00 cm	0,261 kg

# DisplayPort™ auf HDMI™- Adapterkabel, vergoldet

DisplayPort™-Stecker > HDMI™-Buchse (Typ A)



## Features

Goobay-Adapter zur Übertragung von HD-Video- und Audiosignalen vom Computer auf einen Bildschirm

Signalübertragung mit Auflösungen bis zu 4K @ 60 Hz | 8K @ 60 Hz

DisplayPort™-auf-HDMI™-Adapter als einfache Lösung für das Hinzufügen eines externen Monitors (Plug & Play)

Vergoldete Kontakte garantieren einwandfreie Signalübertragung, klaren Sound sowie gestochen scharfe Video- und Bildqualität

DisplayPort™-Stecker mit mechanischer Steckerverriegelung für sicheren Halt ohne Wackelkontakte

Flexible PVC-Kabelummantelung

Verbindungskabel unterstützt DisplayPort™ 1.2 (abwärtskompatibel zu DisplayPort™)

### 4K @ 60 Hz

Verfügbarkeit	Art.-Nr.	EAN	UVP	Stk./Umkarton	Stk./VPE	Länge	Breite	Höhe	Gewicht
● vsl. ab KW 14	75269	4040849752698	12,99 €	250	1	20,00 cm	2,00 cm	1,20 cm	0,023 kg

### 8K @ 60 Hz

Verfügbarkeit	Art.-Nr.	EAN	UVP	Stk./Umkarton	Stk./VPE	Länge	Breite	Höhe	Gewicht
● vsl. ab KW 14	75270	4040849752704	14,99 €	250	1	20,00 cm	2,00 cm	1,20 cm	0,023 kg

# USB-C™ PD GaN Dual-Schnell-ladegerät Nano (35 W)

2x USB-C™-Anschluss (Power Delivery)



## Features

Mit 35 W Leistung ist der Ladeadapter speziell auf kleine Geräte wie Smartphones, Bluetooth-Kopfhörer, Tablets oder E-Reader zugeschnitten

Das Wandladegerät versorgt gleichzeitig bis zu zwei Geräte, z. B. per USB-C™ Smartphones wie das Apple iPhone, Kopfhörer, Powerbanks etc.

Die superkompakte und leichte Bauform passt in jede Tasche und macht das USB-C™-Netzteil zum praktischen Begleiter auf Reisen

Halbleiter mit GaN-Technologie ermöglichen schnelleres und effizienteres Laden und eine leichtere, kompaktere Bauweise im Vergleich zu herkömmlichen Ladegeräten

Mit Power Delivery verfügt das USB-Ladegerät über eine besonders sichere und dynamische Lademethode, die die optimale Ausgabeleistung für das angeschlossene Gerät ermittelt

Kompatibel mit Smartphone-Marken wie Apple iPhone, Samsung, Xiaomi, LG, Huawei, sowie Tablets wie das Apple iPad oder das Samsung Galaxy Tab

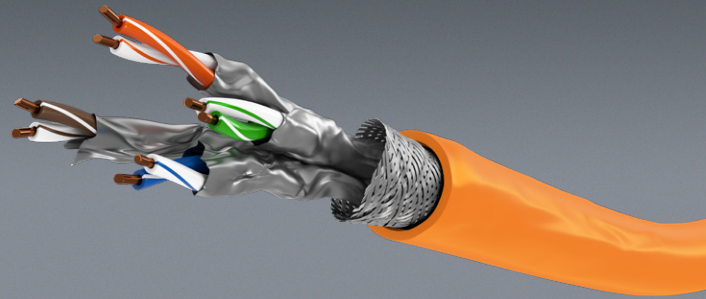
Die integrierte Schutzelektronik des USB-C™-Ladegeräts sichert angeschlossene Geräte gegen Überstrom, Überladung und Überhitzung



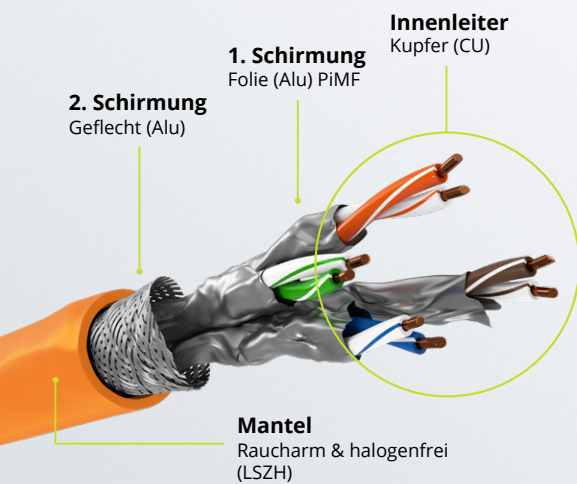
Verfügbarkeit	Farbe	Art.-Nr.	EAN	UVP	Stk./Umkarton	Stk./VPE	Länge	Breite	Höhe	Gewicht
• vsl. ab KW 12	schwarz	75333	4040849753336	18,99 €	120	1	15,50 cm	15,00 cm	4,00 cm	0,076 kg
• vsl. ab KW 12	weiß	75334	4040849753343	18,99 €	120	1	15,50 cm	15,00 cm	4,00 cm	0,076 kg

# CAT-7A-Netzwerkkabel, S/FTP (PiMF)

Kupferleiter (CU), AWG 23/1 (solid),  
halogenfreier Kabelmantel (LSZH)



## Zum Konfektionieren von LAN- und Crossover-Kabeln



Patchkabel für  
RJ45-Stecker



Doppelt geschirmt  
S/FTP (PiMF)



Übertragungslänge  
bis max. 50 m



Max. Bandbreite  
1000 MHz

## Features

Doppelt geschirmtes LAN-Kabel zur Verbindung von Netzwerk-Komponenten

Unkonfektioniertes Patchkabel mit LSA-Anschlusstechnik zur Verarbeitung und Installation in Innenräumen

S/FTP-Gesamtschirmung: Aluminium-Folienschirmung für einzelne Adernpaare (PiMF) und Aluminium-Geflechschirmung für den Kabelmantel

Hochwertiger Kupferleiter (CU) und doppelte Schirmung garantieren eine ausgezeichnete und leistungsfähige Netzwerkverbindung

Im Brandfall verhindert der halogenfreie Mantel des Ethernet-Kabels die Ausgasung gefährlicher Stoffe und reduziert die Rauchentwicklung auf ein Minimum

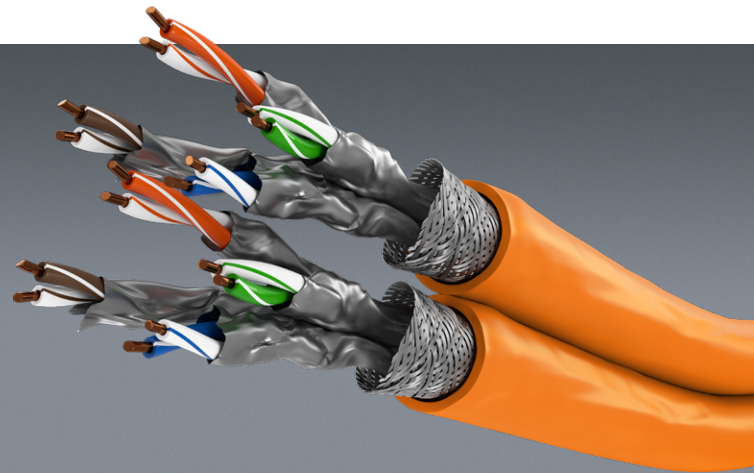
CAT-7A-Netzwerkkabel ist für Power over Ethernet (PoE/PoE+) geeignet

Erfüllt die Bauprodukte-Verordnung (BauPVO)/Construction Products Regulation (CPR) und Dca-Brandschutzklasse

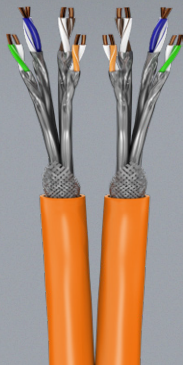
Verfügbarkeit	Kabellänge	Art.-Nr.	EAN	UVP	Stk./Umkarton	Stk./VPE	Länge	Breite	Höhe	Gewicht
• vsl. ab KW 14	50,00 m	75713	4040849757136	49,99 €	4	1	23,00 cm	23,00 cm	17,00 cm	2,940 kg

# CAT 7A Duplex-Netzwerkkabel, S/FTP (PiMF)

Kupferleiter (CU), AWG 23/1 (solid), halogenfreier Kabelmantel (LSZH)



Brandklasse



## Features

Doppelt geschirmtes LAN-Kabel zur Verbindung von Netzwerk-Komponenten

Unkonfektioniertes Patchkabel mit LSA-Anschlusstechnik zur Verarbeitung und Installation in Innenräumen

S/FTP-Gesamtschirmung: Aluminium-Folienschirmung für einzelne Adernpaare (PiMF) und Aluminium-Geflechschirmung für den Kabelmantel

Hochwertiger Kupferleiter (CU) und doppelte Schirmung garantieren eine ausgezeichnete und leistungsfähige Netzwerkverbindung

Im Brandfall verhindert der halogenfreie Mantel des Ethernet-Kabels die Ausgasung gefährlicher Stoffe und reduziert die Rauchentwicklung auf ein Minimum

CAT-7A-Netzwerkkabel ist für Power over Ethernet (PoE/PoE+) geeignet

Erfüllt die Bauprodukte-Verordnung (BauPVO)/Construction Products Regulation (CPR) und Dca-Brandschutzklasse

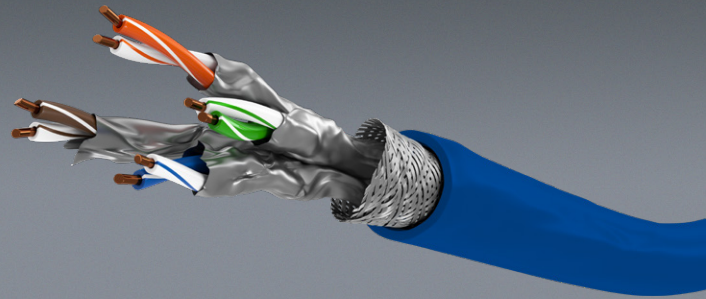


Verfügbarkeit	Kabellänge	Art.-Nr.	EAN	UVP	Stk./Umkarton	Stk./VPE	Länge	Breite	Höhe	Gewicht
● vsl. ab KW 14	50,00 m	75714	4040849757143	99,99 €	2	1	28,50 cm	28,50 cm	15,50 cm	6,000 kg



# CAT-7A-Netzwerkkabel, S/FTP (PiMF)

Kupferleiter (CU), AWG 22/1 (solid),  
halogenfreier Kabelmantel (LSZH)



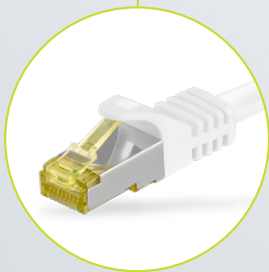
## Beliebig kürzbar

perfekt für individuelle Kabellängen

**LSA-Anschlussstechnik**  
Für ein schnelles Auflegen  
einzelner Adern



**RJ45-kompatibel**  
(Stecker nicht enthalten)



## Features

Doppelt geschirmtes LAN-Kabel für die Verlegung im Small-Office und Home-Office (SOHO-Anwendungen)

Unkonfektioniertes Patchkabel zur Verarbeitung und Installation mit LSA-Anschlussstechnik

S/FTP-Gesamtschirmung: Aluminium-Folienschirmung für einzelne Adernpaare (PiMF) und Aluminium-Geflechschirmung für den Kabelmantel

Hochwertiger Kupferleiter (CU) und Schirmung garantieren eine ausgezeichnete und leistungsfähige Netzwerkverbindung

Im Brandfall verhindert der halogenfreie Mantel des Ethernet-Kabels die Ausgasung gefährlicher Stoffe und reduziert die Rauchentwicklung auf ein Minimum

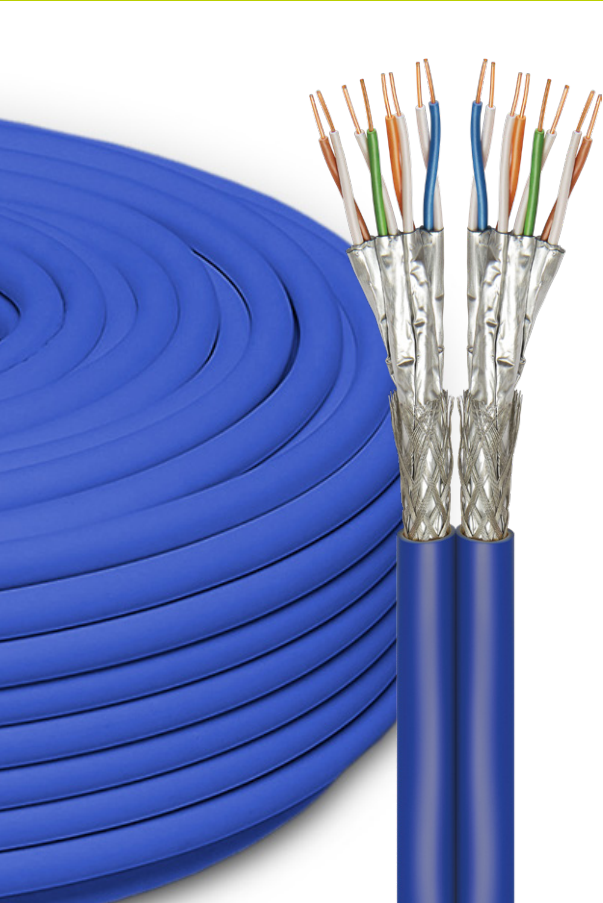
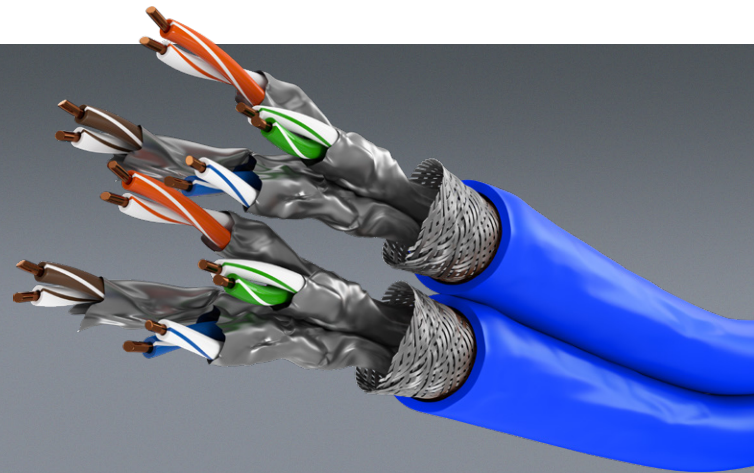
CAT-7A-Netzwerkkabel ist für Power over Ethernet (PoE/PoE+) geeignet.

Erfüllt die Bauprodukte-Verordnung (BauPVO)/Construction Products Regulation (CPR) und Dca-Brandschutzklasse

Verfügbarkeit	Kabellänge	Art.-Nr.	EAN	UVP	Stk./Umkarton	Stk./VPE	Länge	Breite	Höhe	Gewicht
● vsl. ab KW 14	50,00 m	75715	4040849757150	59,99 €	4	1	23,00 cm	23,00 cm	15,00 cm	3,100 kg

# CAT 7A Duplex-Netzwerkkabel, S/FTP (PiMF)

Kupferleiter (CU), AWG 22/1 (solid),  
halogenfreier Kabelmantel (LSZH)



## Features

Doppelt geschirmtes LAN-Kabel für die Verlegung im Small-Office und Home-Office (SOHO-Anwendungen)

Unkonfektioniertes Patchkabel mit LSA-Anschlusstechnik zur Verarbeitung und Installation in Innenräumen

S/FTP-Gesamtschirmung: Aluminium-Folienschirmung für einzelne Adernpaare (PiMF) und Aluminium-Geflechschirmung für den Kabelmantel

Hochwertiger Kupferleiter (CU) und doppelte Schirmung garantieren eine ausgezeichnete und leistungsfähige Netzwerkverbindung

Im Brandfall verhindert der halogenfreie Mantel des Ethernet-Kabels die Ausgasung gefährlicher Stoffe und reduziert die Rauchentwicklung auf ein Minimum

CAT-7A-Netzwerkkabel ist für Power over Ethernet (PoE/PoE+) geeignet

Erfüllt die Bauprodukte-Verordnung (BauPVO)/Construction Products Regulation (CPR) und Dca-Brandschutzklasse

Verfügbarkeit	Kabellänge	Art.-Nr.	EAN	UVP	Stk./Umkarton	Stk./VPE	Länge	Breite	Höhe	Gewicht
● vsl. ab KW 14	50,00 m	75716	4040849757167	109,99 €	2	1	28,50 cm	28,50 cm	15,00 cm	6,230 kg

# CEE-Verlängerung, CEE-Stecker auf CEE-Kupplung

Campingkabel für Außenbereiche



## Features

Das elementare Camping-Zubehör: CEE-Adapter für den Anschluss von Wohnmobil, Wohnwagen oder Caravan ans Stromnetz auf dem Campingplatz

Einfach verkabelt: Das Verlängerungskabel bietet volle Flexibilität für vorhandene, aber zu kurze CEE-Campingkabel für weiter entfernte Steckdosen

Mit Spritzwasserschutz IP44 perfekt geeignet für die langfristige Nutzung im Freien, in überdachten Bereichen, Feuchträumen und auf Baustellen

Die orange Signalfarbe des Stromkabels sorgt für erhöhte Sichtbarkeit und erfüllt die Sicherheitsstandards auf internationalen Campingplätzen

Die integrierte, selbstschließende Verschlusskappe der CEE-Steckdose schützt vor Staub, Schmutz und mechanischen Schäden

Schwere Gummischlauchleitung H07RN-F 3G2,5 mit dem auf Campingplätzen erforderlichen Kabelquerschnitt von 2,5 mm<sup>2</sup>

Öl-, UV- und ozonbeständig

Verfügbarkeit	Kabellänge	Art.-Nr.	EAN	UVP	Stk./Umkarton	Stk./VPE	Länge	Breite	Höhe	Gewicht
● vsl. ab KW 13	5,00 m	76228	4040849762284	29,99 €	4	1	24,00 cm	24,00 cm	8,00 cm	1,335 kg
● vsl. ab KW 13	10,00 m	76229	4040849762291	44,99 €	4	1	24,00 cm	24,00 cm	9,00 cm	2,330 kg
● vsl. ab KW 13	25,00 m	76230	4040849762307	94,99 €	2	1	30,00 cm	30,00 cm	7,00 cm	5,540 kg

# CEE-Adapterleitung, CEE-Stecker auf 90° CEE-Kupplung und Schutzkontakt-Kupplung

Campingkabel für Außenbereiche



## Features

Das elementare Camping-Zubehör: CEE-Adapter mit Kombisteckdose für den Anschluss von Wohnmobil, Wohnwagen oder Caravan ans Stromnetz auf dem Campingplatz

Mit der Winkelkupplung lässt sich komfortabel ein zusätzliches Gerät mit Schutzkontakt von außen am Wohnmobil anschließen – platzsparend um 90° abgewinkelt

Mit Spritzwasserschutz IP44 perfekt geeignet für die langfristige Nutzung im Freien, in überdachten Bereichen, Feuchträumen und auf Baustellen

Die orange Signalfarbe des Stromkabels sorgt für erhöhte Sichtbarkeit und erfüllt die Sicherheitsstandards auf internationalen Campingplätzen

Die integrierten, selbstschließenden Verschlusskappen der CEE-Steckdose und der Schutzkontakt-Steckdose schützen vor Staub, Schmutz und mechanischen Schäden

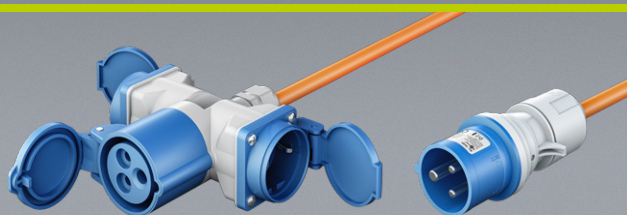
Schwere Gummischlauchleitung H07RN-F 3G2,5 mit dem auf Campingplätzen erforderlichen Kabelquerschnitt von 2,5 mm<sup>2</sup>

Öl-, UV- und ozonbeständig

Verfügbarkeit	Kabellänge	Art.-Nr.	EAN	UVP	Stk./Umkarton	Stk./VPE	Länge	Breite	Höhe	Gewicht
● vsl. ab KW 13	1,50 m	76232	4040849762321	24,99 €	8	1	31,00 cm	30,00 cm	6,00 cm	0,705 kg
● vsl. ab KW 13	5,00 m	76233	4040849762338	34,99 €	4	1	33,00 cm	23,00 cm	6,00 cm	1,405 kg

# CEE-Adapterleitung, CEE-Stecker auf 1x CEE-Kupplung und 2x Schutzkontakt-Kupplung

Campingkabel für Außenbereiche



## Features

Das elementare Camping-Zubehör: CEE-Adapter mit Kombisteckdose für den Anschluss von Wohnmobil, Wohnwagen oder Caravan ans Stromnetz auf dem Campingplatz

Mit der Winkelkupplung lassen sich komfortabel zwei zusätzliche Geräte mit Schutzkontakt von außen am Wohnmobil anschließen

Mit Spritzwasserschutz IP44 perfekt geeignet für die langfristige Nutzung im Freien, in überdachten Bereichen, Feuchträumen und auf Baustellen

Die orange Signalfarbe des Stromkabels sorgt für erhöhte Sichtbarkeit und erfüllt die Sicherheitsstandards auf internationalen Campingplätzen

Die integrierten, selbstschließenden Verschlusskappen der CEE-Steckdose und der Schutzkontakt-Steckdosen schützen vor Staub, Schmutz und mechanischen Schäden

Schwere Gummischlauchleitung H07RN-F 3G2,5 mit dem auf Campingplätzen erforderlichen Kabelquerschnitt von 2,5 mm<sup>2</sup>

Öl-, UV- und ozonbeständig

Verfügbarkeit	Kabellänge	Art.-Nr.	EAN	UVP	Stk./Umkarton	Stk./VPE	Länge	Breite	Höhe	Gewicht
● vsl. ab KW 13	1,50 m	76231	4040849762314	27,99 €	8	1	20,00 cm	20,00 cm	0,00 cm	0,735 kg
● vsl. ab KW 13	5,00 m	76265	4040849762659	37,99 €	4	1	24,00 cm	24,00 cm	5,00 cm	1,460 kg
● vsl. ab KW 13	10,00 m	76266	4040849762666	54,99 €	4	1	25,00 cm	25,00 cm	5,00 cm	2,485 kg

# CEE-Adapterleitung, CEE-Stecker auf Schutzkontakt-Kupplung

Campingkabel für Außenbereiche



## Features

Das elementare Camping-Zubehör: CEE-Adapter für den Anschluss von Wohnmobil, Wohnwagen oder Caravan ans Stromnetz auf dem Campingplatz

Überbrückt in Kombination mit einer Schutzkontakt-Verlängerung auch größere Distanzen bis zum 230-V-Netzanschluss

Mit Spritzwasserschutz IP44 perfekt geeignet für die langfristige Nutzung im Freien, in überdachten Bereichen, Feuchträumen und auf Baustellen

Die orange Signalfarbe des Stromkabels sorgt für erhöhte Sichtbarkeit und erfüllt die Sicherheitsstandards auf internationalen Campingplätzen

Die integrierte Verschlusskappe der Schutzkontakt-Steckdose schützt vor Staub, Schmutz und mechanischen Schäden

Schwere Gummischlauchleitung H07RN-F 3G2,5 mit dem auf Campingplätzen erforderlichen Kabelquerschnitt von 2,5 mm<sup>2</sup>

Öl-, UV- und ozonbeständig

Verfügbarkeit	Kabellänge	Art.-Nr.	EAN	UVP	Stk./Umkarton	Stk./VPE	Länge	Breite	Höhe	Gewicht
● vsl. ab KW 13	1,50 m	76223	4040849762239	16,99 €	8	1	31,00 cm	20,00 cm	6,00 cm	0,580 kg
● vsl. ab KW 13	5,00 m	76224	4040849762246	29,99 €	4	1	30,00 cm	30,00 cm	6,00 cm	1,310 kg

# CEE-Adapterleitung, Schutzkontakt-Stecker auf CEE-Kupplung

Campingkabel für Außenbereiche



## Features

Mit Spritzwasserschutz IP44 perfekt geeignet für die langfristige Nutzung im Freien, in überdachten Bereichen, Feuchträumen und auf Baustellen

Die orange Signalfarbe des Stromkabels sorgt für erhöhte Sichtbarkeit

Die integrierte, selbstschließende Verschlusskappe der CEE-Steckdose schützt vor Staub, Schmutz und mechanischen Schäden

Schwere Gummischlauchleitung H07RN-F 3G2,5 mit einem Kabelquerschnitt von 2,5 mm<sup>2</sup>

Abhängig von den lokalen Sicherheitsanforderungen auch als CEE-Adapter für Wohnmobil, Wohnwagen, Caravan und Camping bzw. auf dem Campingplatz einsetzbar

Öl-, UV- und ozonbeständig, Hinweis: nicht verpolungssicher

Verfügbarkeit	Kabellänge	Art.-Nr.	EAN	UVP	Stk./Umkarton	Stk./VPE	Länge	Breite	Höhe	Gewicht
● vsl. ab KW 13	1,50 m	76185	4040849761850	16,99 €	8	1	34,00 cm	20,00 cm	6,00 cm	0,555 kg
● vsl. ab KW 13	5,00 m	76219	4040849762192	29,99 €	4	1	31,00 cm	30,00 cm	6,00 cm	1,285 kg

# CEE-Adapterleitung, Schutzkontakt-Stecker auf 90° CEE-Kupplung und Schutzkontakt-Kupplung

Campingkabel für Außenbereiche



## Mit Sicherheit dabei

öl-, UV- und ozonbeständig



**Integrierte Verschlusskappe**  
schützt vor Staub, Schmutz  
und mechanischen Schäden

**H07RN-F3G2.5**  
schwere Gummischlauch-  
leitung gemäß Camping-  
platz-Anforderungen

**Orange Signalfarbe**  
erhöht die Sichtbarkeit und  
erfüllt internationale Cam-  
pingplatz-Anforderungen

## Features

Mit Spritzwasserschutz IP44 perfekt geeignet für die langfristige Nutzung im Freien, in überdachten Bereichen, Feuchträumen und auf Baustellen

Mit der Winkelkupplung lässt sich komfortabel ein zusätzliches Gerät mit Schutzkontakt anschließen – platzsparend um 90° abgewinkelt

Die orange Signalfarbe des Stromkabels sorgt für erhöhte Sichtbarkeit

Die integrierten, selbstschließenden Verschlusskappen der CEE-Steckdose und der Schutzkontakt-Steckdose schützen vor Staub, Schmutz und mechanischen Schäden

Schwere Gummischlauchleitung H07RN-F 3G2,5 mit einem Kabelquerschnitt von 2,5 mm<sup>2</sup>

Abhängig von den lokalen Sicherheitsanforderungen auch als CEE-Adapter für Wohnmobil, Wohnwagen, Caravan und Camping bzw. auf dem Campingplatz einsetzbar

Öl-, UV- und ozonbeständig, Hinweis: nicht verpolungssicher

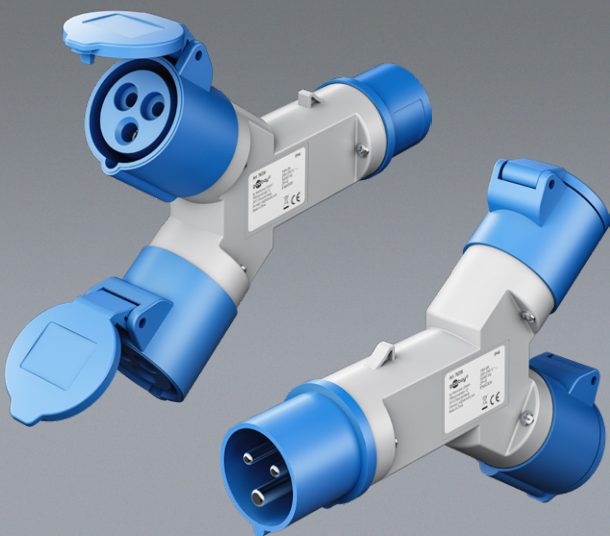


Verfügbarkeit	Art.-Nr.	EAN	UVP	Stk./Umkarton	Stk./VPE	Länge	Breite	Höhe	Gewicht
● vsl. ab KW 13	76222	4040849762222	17,99 €	8	1	30,00 cm	30,00 cm	6,00 cm	0,645 kg



# CEE-Adapter, CEE-Stecker auf 2x CEE-Kupplung

Camping-Adapter für Außenbereiche



## Features

Das elementare Camping-Zubehör: CEE-Adapter mit Kombisteckdose für den Anschluss von Wohnmobil, Wohnwagen oder Caravan ans Stromnetz auf dem Campingplatz

Erweitert den einzelnen CEE-Anschluss an Camping-Stromsäulen auf zwei CEE-Steckdosen

Im kompakten Design ist der CEE-Verteiler leicht zu transportieren und zu verstauen – perfekt unterwegs beim Camping oder auch auf der Baustelle

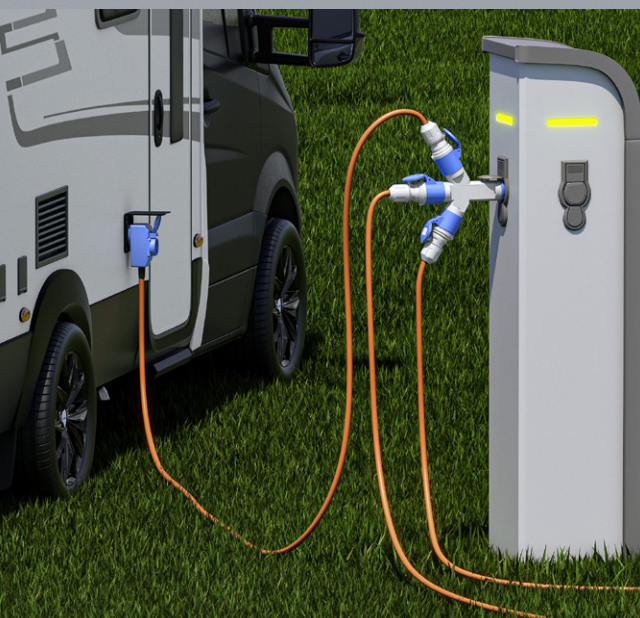
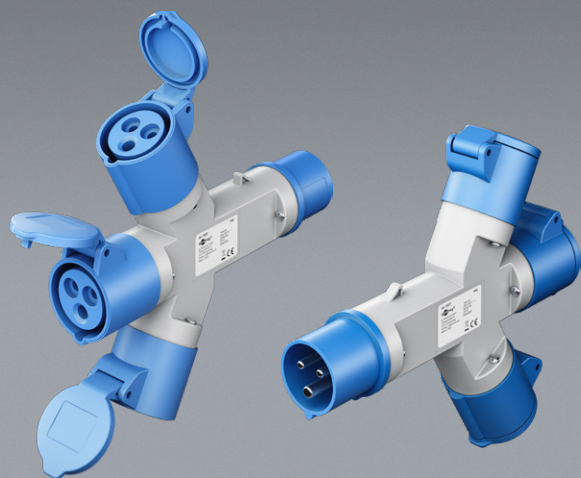
Mit Spritzwasserschutz IP44 perfekt geeignet für die langfristige Nutzung im Freien, in überdachten Bereichen, Feuchträumen und auf Baustellen

Die integrierten, selbstschließenden Verschlusskappen der CEE-Steckdosen schützen vor Staub, Schmutz und mechanischen Schäden

Verfügbarkeit	Art.-Nr.	EAN	UVP	Stk./Umkarton	Stk./VPE	Länge	Breite	Höhe	Gewicht
● vsl. ab KW 13	76236	4040849762369	14,99 €	8	1	21,50 cm	17,00 cm	6,00 cm	0,325 kg

# CEE-Adapter, CEE-Stecker auf 3x CEE-Kupplung

Camping-Adapter für Außenbereiche



## Features

Das elementare Camping-Zubehör: CEE-Adapter mit Kombisteckdose für den Anschluss von Wohnmobil, Wohnwagen oder Caravan ans Stromnetz auf dem Campingplatz

Erweitert den einzelnen CEE-Anschluss an Camping-Stromsäulen auf drei CEE-Steckdosen

Im kompakten Design ist der CEE-Verteiler leicht zu transportieren und zu verstauen – perfekt unterwegs beim Camping oder auch auf der Baustelle

Mit Spritzwasserschutz IP44 perfekt geeignet für die langfristige Nutzung im Freien, in überdachten Bereichen, Feuchträumen und auf Baustellen

Die integrierten, selbstschließenden Verschlusskappen der CEE-Steckdosen schützen vor Staub, Schmutz und mechanischen Schäden

Verfügbarkeit	Art.-Nr.	EAN	UVP	Stk./Umkarton	Stk./VPE	Länge	Breite	Höhe	Gewicht
● vsl. ab KW 13	76237	4040849762376	17,99 €	8	1	23,00 cm	21,00 cm	5,00 cm	0,437 kg

# Reiseadapter Europe to Switzerland, Italy and Brazil

für alle geerdeten und ungeerdeten Geräte (2- und 3-polig)



## Features

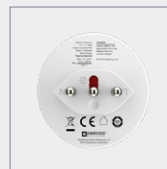
Reiseadapter zum Anschluss von elektrischen Geräten mit Schutzkontaktstecker (Typ F) an Steckdosen in der Schweiz, Italien, Brasilien und 12 weiteren Ländern

Volle Flexibilität: Ideal für leistungsstarke Geräte wie z. B. Laptop oder Reiseföhn, aber auch für die Adapter von Smartphone, Tablet, Powerbank, Kamera, Smartwatch oder E-Reader

Max. Last: 10 A, Eingangsspannung: 100 - 250 V (AC), Leistung abhängig von der Eingangsspannung: 1000 - 2500 W

Der Steckdosenadapter verfügt über eine austauschbare Sicherung vom Typ T10 A

Der Reisestecker wandelt die Spannung aus dem lokalen Stromnetz nicht um und darf nur an Geräte mit geeigneter Eingangsspannung angeschlossen werden



Verfügbarkeit	Art.-Nr.	EAN	UVP	Stk./Umkarton	Stk./VPE	Länge	Breite	Höhe	Gewicht
● vsl. ab KW 09	77297	4040849772979	14,90 €	20	1	18,00 cm	10,50 cm	5,50 cm	0,087 kg