



Potrójna obietnica

Ultracienkie, ultraelastyczne, ultrakrótkie złącza

W świecie kabli liczy się każdy centymetr! Rozwiązaniem jest ultra-elastyczny kabel krosowy CAT 6A i CAT 8.1. Elastyczność jest nie tylko zwiększona dzięki zmniejszonemu zużyciu materiału, ale także zmaksymalizowana dzięki super bezpiecznemu LSZH i super miękkiej płaszczowi TPE. Idealny do stosowania w szafach serwerowych, kabel poprawia cyrkulację powietrza i minimalizuje gromadzenie się ciepła. Dostępny w długościach od 0,15 m do imponujących 15 m.

Extremely Flexible

bending radius under 25.4 mm

Gold-plated contacts
for improved signal transmission
and corrosion resistance

Bend protection
extends the durability
of the cable

TPE sheath
super-soft material for
maximum flexibility

Slim Design

mini plug, ultra-thin cable

extra-short plug

conventional plug

15.3 mm

40 mm

2.8 mm
CAT 6A U/UTP

3.8 mm
CAT 6A U/FTP
CAT 8.1 U/FTP

5 mm
CAT 6A U/UTP

5.9 mm
CAT 6A U/FTP

6.2 mm
CAT 8.1 U/FTP

Ideal Air Circulation Thanks to Slim Design

ideal for server racks

Low Heat Buildup

resulting from reduced cable volume

Light as a Feather

for an easy installation

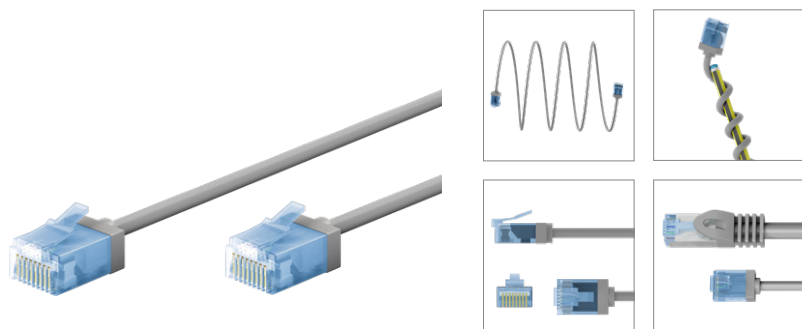
LIGHT WEIGHT

Available in 10 Lengths

the perfect cable for every application

0.15 m 0.25 m 0.50 m 1.00 m 2.00 m

3.00 m 5.00 m 7.50 m 10 m 15 m



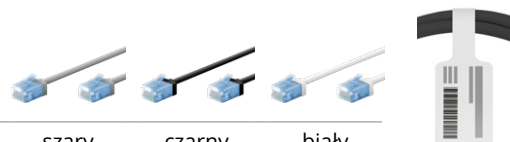
Połączenie typu	Wtyk RJ45 (8P8C)
Styki	EIA/TIA-568 B
Ochrona kink	obustronnie
Typ kabla	Slimcable (super-flexible)
promienia zgięcia >	25,4 mm
Wewnętrzna Materiał przewodzący	CU (miedź)
AWG	32/7 (stranded)
Materiał osłony kabla	LSZH-TPE
Średnica płaszczka kabla	2,8 mm
Klasa ekranowanie	U/UTP
max. przepustowość	500 MHz

Goobay

Ultra-elastyczny CAT 6A kabel krosowy, slim, U/UTP

bardzo krótkie wtyki, przewód z czystej miedzi (CU), LSZH, płaszcz TPE, AWG 32

- Supercienki kabel LAN z bardzo krótkimi złączami RJ45 zapewnia mniejszą objętość kabla w szafie serwerowej lub panelu krosowym, a tym samym optymalną cyrkulację powietrza
- Bezpieczny i elastyczny: Nieekranowany, z niskodymnym, bezhalogenowym płaszczem TPE zapewniającym wyjątkowo mały promień gięcia i wysoką elastyczność
- Dzięki AWG 32 i średnicy zewnętrznej 2,8 mm, kabel jest bardzo cienki, ale tak samo wydajny jak standardowy kabel CAT
- Kabel sieciowy CAT 6A jest idealny do szybkich połączeń, takich jak 10 Gigabit Ethernet 10GBASE-T, 100BASE-TX, 1000BASE-T i 10/100/1000/10000 Mbit/s
- Kabel RJ45 jest odpowiedni do zasilania przez sieć Ethernet (PoE, PoE+) i testowany pod kątem CAT 6A (dostarczany z indywidualnym protokołem pomiarowym)
- Wysokiej jakości przewodnik miedziany (CU) i połączane styki wtyczki zapewniają niską rezystancję transmisji i zapobiegają korozji
- Skuteczne, kompaktowe zabezpieczenie przed załamaniem jest odporne na przerwanie kabla i zapewnia długą żywotność kabla Ethernet



Długość kabla	szary	czarny	biały
	Bulk	Bulk	Bulk
0.15 m	74219	74230	74244
0.25 m	74220	74231	74284
0.50 m	74221	74232	74285
1.00 m	74222	74233	74286
2.00 m	74223	74234	74287
3.00 m	74224	74238	74288
5.00 m	74225	74239	74299
7.50 m	74226	74240	74300
10.00 m	74227	74241	74301
15.00 m	74228	74242	74302

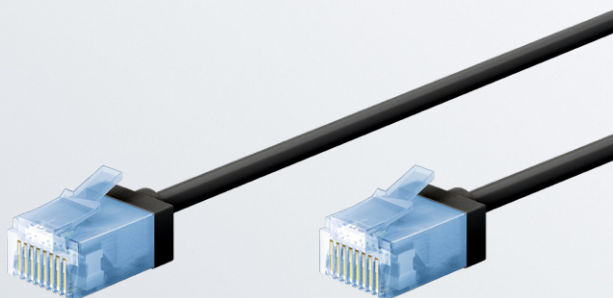
Produkty są oznakowane tylko papierową etykietą, nie stosuje się plastikowych torebek i plastikowych opasek kablowych.

Zgodność z obowiązującymi normami IEC i ISO:

- IEC 61034: Niski poziom dymu
- IEC 60754-2: Bezhalogenowy
- ISO 11801: Wydajność test kanału Fluke: kanał + PoE

Ultraflexible, Ultra-Thin & Ultra-Short Plugs!

CAT 6A patch cable



Diameter of only 2.8 mm



U/UTP



Flame-retardant LSZH cable sheath



500 MHz bandwidth

Technical Data

at a glance



Cable type
CAT 6A



Pin assignment
EIA/TIA-568B



LSZH-compliant
low smoke & halogen-free

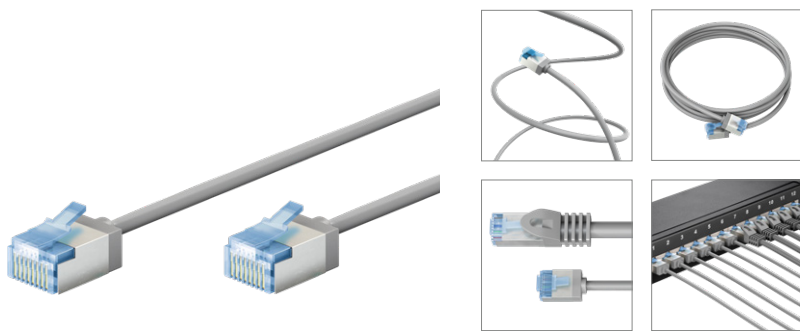


Power over Ethernet
suitable for PoE, PoE+, UPoE, 4PPoE & HDBaseT



Ethernet networks
with 10GBASE-T
(10-gigabit capable)





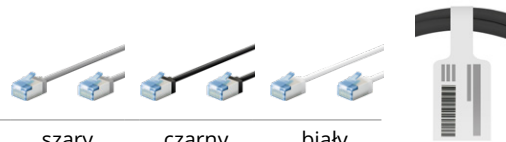
Połączenie typu	Wtyk RJ45 (8P8C)
Styki	EIA/TIA-568 B
Ochrona kink	obustronnie
Typ kabla	Slimcable (super-flexible)
promienia zgięcia >	25,4 mm
Wewnętrzna Materiał przewodzący	CU (miedź)
AWG	32/7 (stranded)
Materiał osłony kabla	LSZH-TPE
Średnica płaszczka kabla	3,8 mm
Ilość ekranowanie	1 x
Typ 1, ostanijąc	folia (aluminium) PiMF
Klasa ekranowanie	U/FTP
max. przepustowość	500 MHz

Goobay

Ultra-elastyczny CAT 6A kabel krosowy, slim, U/FTP

bardzo krótkie wtyki, przewód z czystej miedzi (CU), LSZH, płaszcz TPE, AWG 32

- Supercienki kabel LAN z bardzo krótkimi złączami RJ45 zapewnia mniejszą objętość kabla w szafie serwerowej lub panelu krosowym, a tym samym optymalną cyrkulację powietrza
- Bezpieczny i elastyczny: Bez ekranowania skrętki i z bezhalogenową, niskodymną osłoną TPE zapewniającą szczególnie mały promień gięcia i wysoką elastyczność
- Dzięki AWG 32 i średnicy zewnętrznej 3,8 mm, kabel jest bardzo cienki, ale tak samo wydajny jak standardowy kabel CAT
- Kabel sieciowy CAT 6A jest idealny do szybkich połączeń, takich jak 10 Gigabit Ethernet 10GBASE-T, 100BASE-TX, 1000BASE-T i 10/100/1000/10000 Mbit/s
- Kabel RJ45 jest odpowiedni do zasilania przez sieć Ethernet (PoE, PoE+) i testowany pod kątem CAT 6A (dostarczany z indywidualnym protokołem pomiarowym)
- Wysokiej jakości przewodnik miedziany (CU) i połączone styki zapewniają niską rezystancję transmisji i zapobiegają korozji
- Skuteczne, kompaktowe zabezpieczenie przed załamaniem jest odporne na przerwanie kabla i zapewnia długą żywotność kabla Ethernet



Długość kabla	szary	czarny	biały
	Bulk	Bulk	Bulk
0.15 m	74304	74315	74326
0.25 m	74305	74316	74327
0.50 m	74306	74317	74328
1.00 m	74307	74318	74332
2.00 m	74308	74319	74336
3.00 m	74309	74320	74337
5.00 m	74310	74321	74338
7.50 m	74311	74322	74339
10.00 m	74312	74323	74340
15.00 m	74313	74324	74341

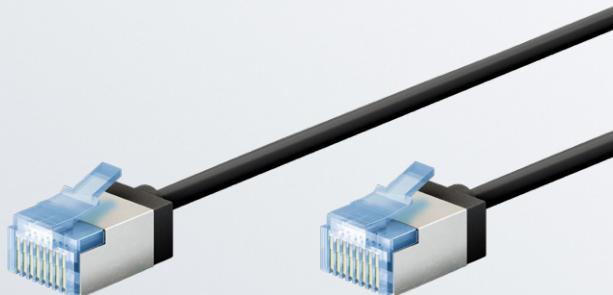
Produkty są oznakowane tylko papierową etykietą, nie stosuje się plastikowych torebek i plastikowych opasek kablowych.

Zgodność z obowiązującymi normami IEC i ISO:

- IEC 60332-1: Trudnopalny
- IEC 61034: Niski poziom dymu
- IEC 60754-2: Bezhalogenowy
- ISO 11801: Wydajność test kanału Fluke: kanał + PoE

Ultraflexible, Ultra-Thin & Ultra-Short Plugs!

CAT 6A patch cable



Diameter of only 3.8 mm



U/FTP (PiMF)
2x shielded



Flame-retardant LSZH cable sheath



500 MHz bandwidth

Technical Data

at a glance



Cable type
CAT 6A



Pin assignment
EIA/TIA-568B



LSZH-compliant
low smoke & halogen-free

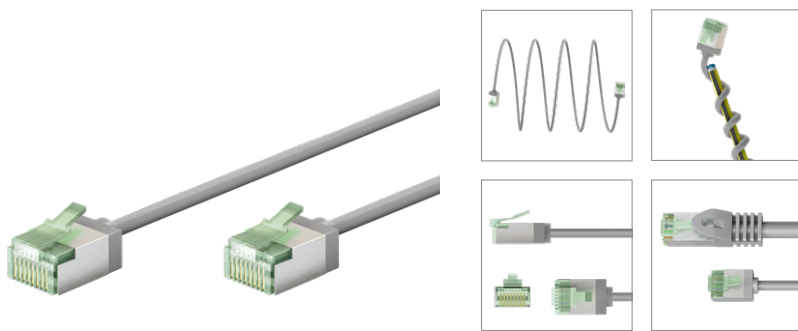


Power over Ethernet
suitable for PoE, PoE+, UPoE, 4PPoE & HDBaseT



Ethernet networks
with 10GBASE-T
(10-gigabit capable)





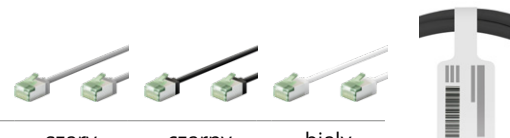
Połączenie typu	Wtyk RJ45 (8P8C)
Styki	EIA/TIA-568 B
Ochrona kink	obustronnie
Typ kabla	Slimcable (super-flexible)
promienia zgięcia >	25,4 mm
Wewnętrzna Materiał przewodzący	CU (miedź)
AWG	32/7 (stranded)
Materiał osłony kabla	LSZH-TPE
Średnica płaszczka kabla	3,8 mm
Ilość ekranowanie	1 x
Typ 1, osłaniając	folia (aluminium) PiMF
Klasa ekranowanie	U/FTP
max. przepustowość	2000 MHz

Goobay

Ultra-elastyczny CAT 8.1 kabel krosowy, slim, U/FTP

bardzo krótkie wtyki, 99,9 % przewodnik z miedzi beztlenowej (OFC), LSZH, płaszcz TPE, AWG 32

- Supercienki kabel LAN z bardzo krótkimi złączami RJ45 zapewnia mniejszą objętość kabla w szafie serwerowej lub panelu krosowym, a tym samym optymalną cyrkulację powietrza
- Bezpieczny i elastyczny: Bez ekranowania skrętki i z bezhalogenową, niskodymną osłoną TPE zapewniającą szczególnie mały promień gięcia i wysoką elastyczność
- Dzięki AWG 32 i średnicy zewnętrznej 3,8 mm, kabel jest bardzo cienki, ale tak samo wydajny jak standardowy kabel CAT
- Szybki kabel sieciowy jest idealny do sieci Ethernet z 25/40GBASE-T (z obsługą 40 Gigabitów), wstecznie kompatybilny z 10BASE-T, 100BASE-TX, 1000BASE-T, 10GBASE-T i 10/100/1000/10000 Mbit/s
- Dzięki szerokości pasma transmisji do 2 GHz (2000 MHz) kabel Ethernet ma 4-krotnie większą szerokość pasma niż kable CAT 6A
- Kabel RJ45 jest odpowiedni do zasilania przez sieć Ethernet (PoE, PoE+, UPoE, 4PPoE) i HDBaseT
- Skuteczne, kompaktowe zabezpieczenie przed załamaniem jest odporne na przerwanie kabla i zapewnia długą żywotność kabla Ethernet



Długość kabla	szary	czarny	biały
	Bulk	Bulk	Bulk
0.15 m	74343	74350	74357
0.25 m	74344	74351	74358
0.50 m	74345	74352	74359
1.00 m	74346	74353	74360
2.00 m	74347	74354	74361
3.00 m	74348	74355	74362
5.00 m	74349	74356	74363

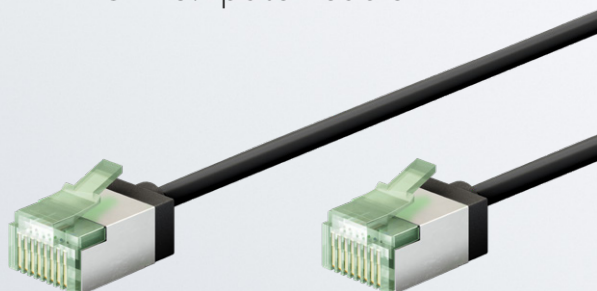
Produkty są oznakowane tylko papierową etykietą, nie stosuje się plastikowych torebek i plastikowych opasek kablowych.

Zgodność z obowiązującymi normami IEC i ISO:

- IEC 60332-1: Trudnopalny
- IEC 61034: Niski poziom dymu
- IEC 60754-2: Bezhalogenowy
- ISO 11801: Wydajność test kanału Fluke: kanał + PoE

Ultraflexible, Ultra-Thin & Ultra-Short Plugs!

CAT 8.1 patch cable



Diameter of only 3.8 mm



U/FTP (PiMF)
2x shielded



Flame-retardant LSZH cable sheath



2,000 MHz bandwidth

Technical Data

at a glance



Cable type
CAT 8.1 raw cable



Pin assignment
EIA/TIA-568B



LSZH-compliant
low smoke & halogen-free



Power over Ethernet
suitable for PoE, PoE+, UPoE, 4PPoE & HDBaseT



Ethernet networks
with 25/40GBASE-T (40-gigabit capable)

