



La tripla promessa

Connettori ultra-sottili, ultra-flessibili e ultra-corti

Nel mondo dei cavi, ogni centimetro conta! Il cavo patch ultra-flessibile CAT 6A e CAT 8.1 offre una soluzione: La flessibilità non solo è aumentata dal ridotto consumo di materiale, ma è anche massimizzata dal rivestimento super-sicuro in LSZH e TPE super-morbido. Perfetto per l'uso in rack di server, il cavo migliora la circolazione dell'aria e riduce al minimo l'accumulo di calore. Disponibile in lunghezze da 0,15 m a ben 15 m.

Estremamente Flessibile

raggio di curvatura inferiore a 25,4 mm

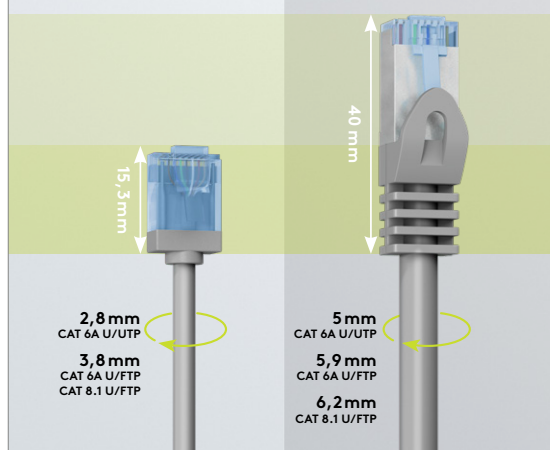


Design Sottile

spina mini, cavo ultrasottile

spina extra corta

spina convenzionale



Basso Accumulo di Calore Grazie al Design Sottile

perfetto per gli armadi server



Basso Accumulo di Calore

grazie al volume ridotto del cavo



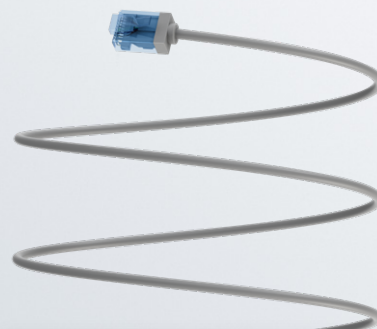
Leggero Come una Piuma

per una facile installazione

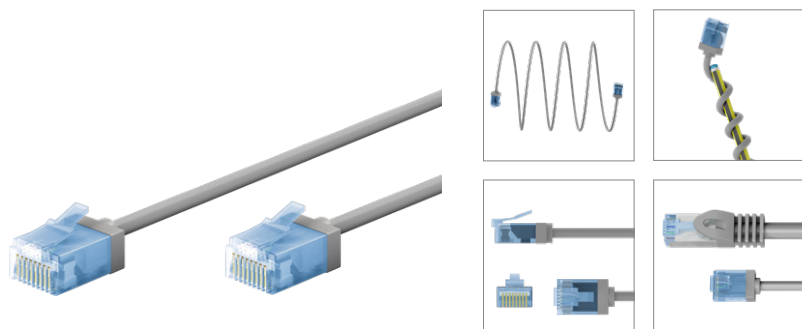


Disponibile in 10 Lunghezze

il cavo perfetto per ogni applicazione



0,15 m 0,25 m 0,50 m 1,00 m 2,00 m
3,00 m 5,00 m 7,50 m 10 m 15 m



Collegamento, tipo	Spina RJ45 (8P8C)
Come contattare	EIA/TIA-568 B
Protezione Kink	entrambe le parti
Tipo di cavo	Slimcable (super-flexible)
raggio di curvatura >	25,4 mm
Materiale conduttore interno	CU (rame)
AWG	32/7 (stranded)
Materiale guaina	LSZH-TPE
Diametro guaina del cavo (su)	2,8 mm
Classe schermatura	U/UTP
max. Larghezza di banda	500 MHz

Goobay

CAT 6A cavo patch ultra-flessibile, slim, U/UTP

spine extra-corte, conduttore in rame puro (CU), LSZH, guaina in TPE, AWG 32

- Cavo LAN ultrasottile con connettori RJ45 extra-corti per ridurre il volume dei cavi nell'armadio del server o nel patch panel e quindi ottimizzare la circolazione dell'aria
- Sicuro e flessibile: Non schermato e con guaina in TPE a bassa emissione di fumi e privo di alogeni, per un raggio di curvatura particolarmente ridotto e un'elevata flessibilità
- Grazie all'AWG 32 e al diametro esterno di 2,8 mm, il cavo è ultra-sottile ma potente come un cavo CAT standard
- Il cavo di rete CAT 6A è perfetto per connessioni veloci come 10 Gigabit Ethernet 10GBASE-T, 100BASE-TX, 1000BASE-T e 10/100/1000/10000 Mbit/s
- Il cavo RJ45 è adatto per Power over Ethernet (PoE, PoE+) e testato CAT 6A (fornito con protocollo di misurazione individuale)
- Il conduttore in rame (CU) di alta qualità e i contatti della spina placcati in oro assicurano una bassa resistenza alla trasmissione e prevengono la corrosione
- L'efficace e compatta protezione contro gli attorcigliamenti impedisce la rottura del cavo e garantisce una lunga durata del cavo Ethernet



Lunghezza del Cavo	grigio	nero	bianco	RRP
	Bulk	Bulk	Bulk	
0.15 m	74219	74230	74244	1,49 €
0.25 m	74220	74231	74284	1,79 €
0.50 m	74221	74232	74285	1,99 €
1.00 m	74222	74233	74286	2,49 €
2.00 m	74223	74234	74287	3,49 €
3.00 m	74224	74238	74288	4,49 €
5.00 m	74225	74239	74299	5,99 €
7.50 m	74226	74240	74300	7,99 €
10.00 m	74227	74241	74301	9,99 €
15.00 m	74228	74242	74302	13,99 €

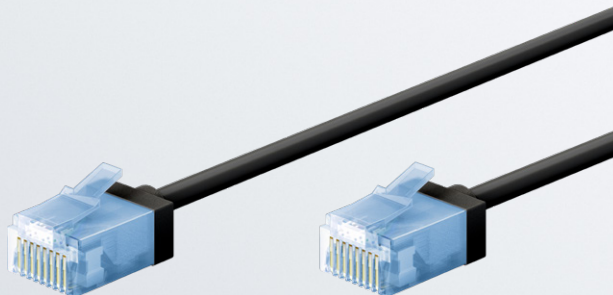
I prodotti sono etichettati solo con un'etichetta di carta e non vengono utilizzati sacchetti di plastica e fascette di plastica.

Conforme agli standard IEC e ISO applicabili:

- IEC 61034: Basso livello di fumo
- IEC 60754-2: Senza alogeni
- ISO 11801: Prestazioni test del canale Fluke: canale + PoE

Ultra Flessibile, Ultra Sottile e Spine Ultra Corte!

cavo patch CAT 6A



Diametro di soli 2,8 mm



U/UTP



Guaina del cavo LSZH resistente alle fiamme



Larghezza di banda 500 MHz

Dati Tecnici

tutto in un colpo d'occhio



Tipo di cavo CAT 6A



Assegnazione EIA/TIA-568B



Conforme a LSZH a bassa fumosità & senza alogeni

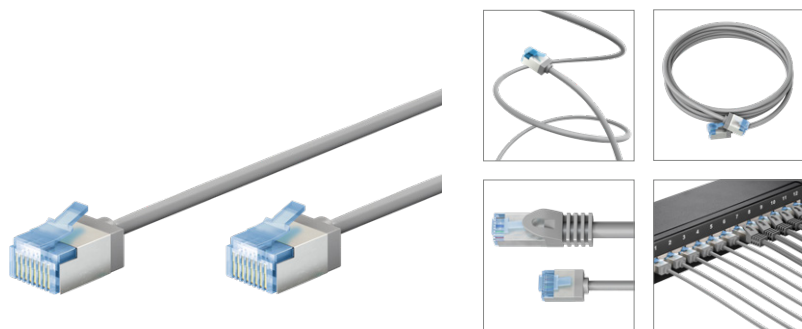


Power over Ethernet adatto per PoE, PoE+, UPoE, 4PPoE & HDBaseT



Reti Ethernet con 10GBASE-T (10 Gigabit)





Collegamento, tipo	Spina RJ45 (8P8C)
Come contattare	EIA/TIA-568 B
Protezione Kink	entrambe le parti
Tipo di cavo	Slimcable (super-flexible)
raggio di curvatura >	25,4 mm
Materiale conduttore internol	CU (rame)
AWG	32/7 (stranded)
Materiale guaina	LSZH-TPE
Diametro guaina del cavo (su)	3,8 mm
Numero di schermature	1 x
Tipo 1, schermatura	foglio (allu) PiMF
Shielding class	U/FTP
max. Larghezza di banda	500 MHz

Goobay

CAT 6A cavo patch ultra-flessibile, slim, U/FTP

spine extra-corte, conduttore in rame puro (CU), LSZH, guaina in TPE, AWG 32

- Cavo LAN ultrasottile con connettori RJ45 extra-corti per ridurre il volume dei cavi nell'armadio del server o nel patch panel e quindi ottimizzare la circolazione dell'aria
- Sicuro e flessibile: Senza schermatura del doppino e con guaina in TPE a bassa emissione di fumi e priva di alogeni per un raggio di curvatura particolarmente ridotto e un'elevata flessibilità
- Grazie all'AWG 32 e al diametro esterno di 3,8 mm, il cavo è ultra-sottile ma potente come un cavo CAT standard
- Il cavo di rete CAT 6A è perfetto per connessioni veloci come 10 Gigabit Ethernet 10GBASE-T, 100BASE-TX, 1000BASE-T e 10/100/1000/10000 Mbit/s
- Il cavo RJ45 è adatto per Power over Ethernet (PoE, PoE+) e testato CAT 6A (fornito con protocollo di misurazione individuale)
- Il conduttore in rame (CU) di alta qualità e i contatti della spina placcati in oro assicurano una bassa resistenza alla trasmissione e prevengono la corrosione
- L'efficace e compatta protezione contro gli attorcigliamenti impedisce la rottura del cavo e garantisce una lunga durata del cavo Ethernet



Lunghezza del Cavo	grigio	nero	bianco	RRP
	Bulk	Bulk	Bulk	
0.15 m	74304	74315	74326	2,49 €
0.25 m	74305	74316	74327	2,79 €
0.50 m	74306	74317	74328	2,99 €
1.00 m	74307	74318	74332	3,49 €
2.00 m	74308	74319	74336	4,49 €
3.00 m	74309	74320	74337	5,49 €
5.00 m	74310	74321	74338	6,99 €
7.50 m	74311	74322	74339	8,99 €
10.00 m	74312	74323	74340	10,99 €
15.00 m	74313	74324	74341	14,99 €



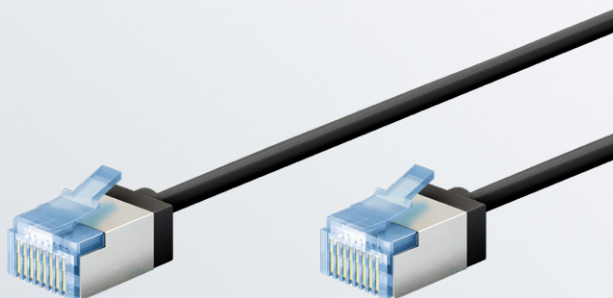
I prodotti sono etichettati solo con un'etichetta di carta e non vengono utilizzati sacchetti di plastica e fascette di plastica.

Conforme agli standard IEC e ISO applicabili:

- IEC 60332-1: Ritardante di fiamma
- IEC 61034: Basso livello di fumo
- IEC 60754-2: Senza alogeni
- ISO 11801: Prestazioni test del canale Fluke: canale + PoE

Ultra Flessibile, Ultra Sottile e Spine Ultra Corte!

cavo patch CAT 6A



Diametro di soli 3,8 mm



U/FTP (PiMF) 2x schermato



Guaina del cavo LSZH resistente alle fiamme



Larghezza di banda 500 MHz

Dati Tecnici

tutto in un colpo d'occhio



Tipo di cavo CAT 6A



Assegnazione EIA/TIA-568B



Conforme a LSZH a bassa fumosità & senza alogeni

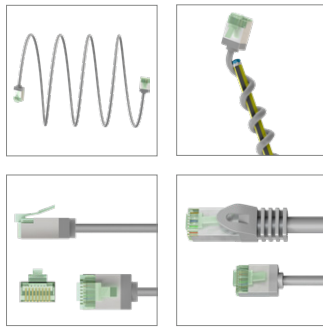
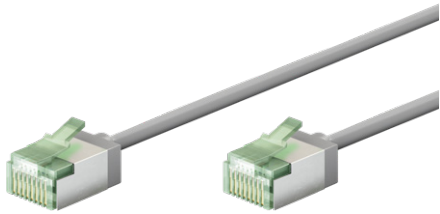


Power over Ethernet adatto per PoE, PoE+, UPoE, 4PPoE & HDBaseT



Reti Ethernet con 10GBASE-T (10 Gigabit)





Goobay

CAT 8.1 cavo patch ultra-flessibile, slim, U/FTP

spine extra-corte, conduttore in rame privo di ossigeno al 99,9 % (OFC), LSZH, guaina in TPE, AWG 32

- Cavo LAN ultrasottile con connettori RJ45 extra-corti per ridurre il volume dei cavi nell'armadio del server o nel patch panel e quindi ottimizzare la circolazione dell'aria
- Sicuro e flessibile: Senza schermatura del doppino e con guaina in TPE a bassa emissione di fumi e priva di alogeni per un raggio di curvatura particolarmente ridotto e un'elevata flessibilità
- Grazie all'AWG 32 e al diametro esterno di 3,8 mm, il cavo è ultra-sottile ma potente come un cavo CAT standard
- Il cavo di rete ad alta velocità è perfetto per le reti Ethernet con 25/40GBASE-T (40 Gigabit-capable), retrocompatibile con 10BASE-T, 100BASE-TX, 1000BASE-T, 10GBASE-T e 10/100/1000/10000 Mbit/s
- Con una larghezza di banda di trasmissione fino a 2 GHz (2.000 MHz), il cavo Ethernet ha una larghezza di banda 4 volte superiore a quella dei cavi CAT 6A
- Il cavo RJ45 è adatto per Power over Ethernet (PoE, PoE+, UPoE, 4PPoE) e HDBaseT
- L'efficace e compatta protezione contro gli attorcigliamenti impedisce la rottura del cavo e garantisce una lunga durata del cavo Ethernet

Collegamento, tipo	Spina RJ45 (8P8C)
Come contattare	EIA/TIA-568 B
Protezione Kink	entrambe le parti
Tipo di cavo	Slimcable (super-flexible)
raggio di curvatura >	25,4 mm
Materiale conduttore interno	CU (rame)
AWG	32/7 (stranded)
Materiale guaina	LSZH-TPE
Diametro guaina del cavo (su)	3,8 mm
Numero di schermature	1 x
Tipo 1, schermatura	foglio (allu) PiMF
Shielding class	U/FTP
max. Larghezza di banda	2000 MHz



Lunghezza del Cavo	grigio	nero	bianco	RRP
	Bulk	Bulk	Bulk	
0.15 m	74343	74350	74357	3,99 €
0.25 m	74344	74351	74358	4,49 €
0.50 m	74345	74352	74359	4,99 €
1.00 m	74346	74353	74360	5,99 €
2.00 m	74347	74354	74361	6,99 €
3.00 m	74348	74355	74362	7,99 €
5.00 m	74349	74356	74363	9,99 €

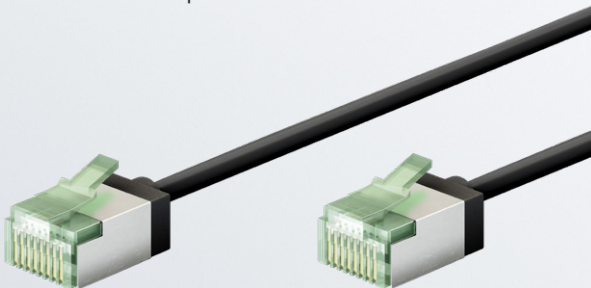
I prodotti sono etichettati solo con un'etichetta di carta e non vengono utilizzati sacchetti di plastica e fascette di plastica.

Conforme agli standard IEC e ISO applicabili:

- IEC 60332-1: Ritardante di fiamma
- IEC 61034: Basso livello di fumo
- IEC 60754-2: Senza alogeni
- ISO 11801: Prestazioni test del canale Fluke: canale + PoE

Ultra Flessibile, Ultra Sottile e Spine Ultra Corte!

cavo patch CAT 8.1



Diametro di soli 3,8 mm



U/FTP (PiMF) 2x schermato



Guaina del cavo LSZH resistente alle fiamme



2,000 MHz bandwidth

Dati Tecnici

tutto in un colpo d'occhio



Tipo di cavo
cavo grezzo CAT 8.1



Assegnazione
EIA/TIA-568B



Conforme a LSZH
a bassa fumosità & senza alogeni



Power over Ethernet
adatto per PoE, PoE+, UPoE, 4PPoE & HDBaseT



Reti Ethernet
con 25/40GBASE-T (40 Gigabit)

