



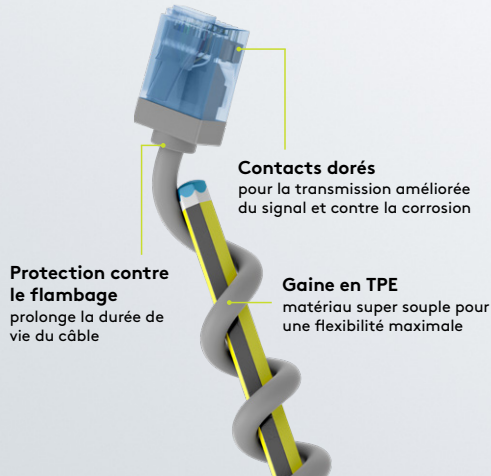
La triple promesse

Ultra-mince, ultra-flexible, connecteurs ultra-courts

Dans le monde des câbles, chaque centimètre compte ! Le câble de raccordement ultra-flexible CAT 6A et CAT 8.1 offre une solution: ici, le design ultra-mince rencontre des connecteurs extrêmement courts. La flexibilité est non seulement augmentée par la réduction de la consommation de matériel, mais aussi maximisée par la gaine LSZH super sûre et TPE super souple. Parfait pour une utilisation dans les armoires de serveurs, ce câble améliore la circulation de l'air et minimise l'accumulation de chaleur. Disponible dans des longueurs allant de 0,15 m à un impressionnant 15 m.

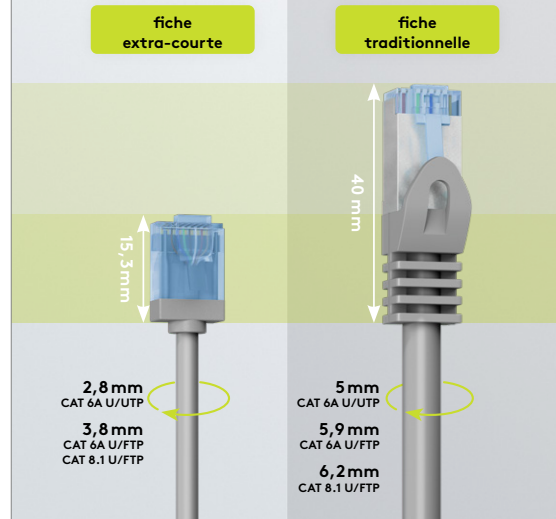
Extrêmement Flexible

rayon de courbure inférieur à 25,4 mm



Design Slim

mini connecteurs, câble ultra-mince



Circulation Parfaite de l'Air Grâce au Design Slim

parfait pour les armoires de serveurs



Faible Blocage de Chaleur

grâce à un volume de câble réduit



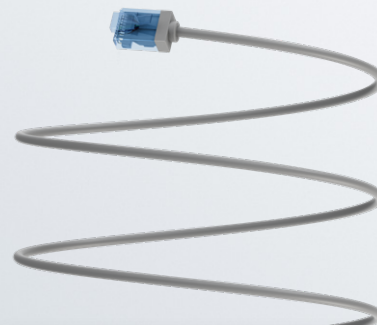
Léger Comme une Plume

pour une installation facile

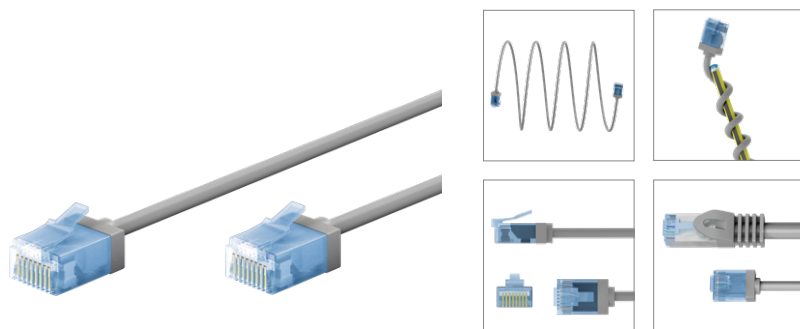


Disponible en 10 Longueurs

le câble parfait pour
chaque application



0,15 m 0,25 m 0,50 m 1,00 m 2,00 m
3,00 m 5,00 m 7,50 m 10 m 15 m



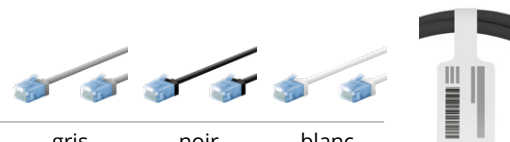
Connexion, type	Prise RJ45 (8P8C)
Branchement	EIA/TIA-568 B
Protection kink	de deux côtés
Type de câble	Slimcable (super-flexible)
Rayon de courbure >	25.4 mm
Matériau conducteur interne	CU (cuivre)
AWG	32/7 (stranded)
Gaine de câble Matériau	LSZH-TPE
Diamètre de la gaine de câble (sur)	2.8 mm
Classe de blindage	U/UTP
max. Bande passante	500 MHz

Goobay

CAT 6A Câble Patch Ultra-Flexible, Slim, U/UTP

fiches extra-courtes, conducteur en cuivre pur (CU), LSZH, gaine TPE, AWG 32

- Câble LAN super fin avec connecteurs RJ45 extra courts pour un volume de câble réduit dans l'armoire du serveur ou le panneau de brassage et donc une circulation d'air optimisée
- Flexible à coup sûr : Non blindé et avec gaine TPE sans halogène et à faible émission de fumée pour un rayon de courbure particulièrement petit et une grande flexibilité
- Grâce à l'AWG 32 et à un diamètre extérieur de 2,8 mm, le câble est ultra-mince, mais aussi performant qu'un câble CAT standard
- Le câble réseau CAT 6A est parfait pour les connexions rapides telles que 10 Gigabit Ethernet 10GBASE-T, 100BASE-TX, 1000BASE-T et 10/100/1000/10000 Mbit/s
- Le câble RJ45 est adapté à Power over Ethernet (PoE, PoE+) et testé CAT 6A (livré avec un protocole de mesure individuel)
- Le conducteur en cuivre de haute qualité (CU) et les contacts des fiches plaqués or assurent une faible résistance de transmission et préviennent la corrosion
- La protection anti-plier efficace et compacte est forte contre la rupture de câble et assure une longue durée de vie du câble Ethernet



Longueur de câble	gris	noir	blanc	Prix TTC
	Bulk	Bulk	Bulk	
0.15 m	74219	74230	74244	1,49 €
0.25 m	74220	74231	74284	1,79 €
0.50 m	74221	74232	74285	1,99 €
1.00 m	74222	74233	74286	2,49 €
2.00 m	74223	74234	74287	3,49 €
3.00 m	74224	74238	74288	4,49 €
5.00 m	74225	74239	74299	5,99 €
7.50 m	74226	74240	74300	7,99 €
10.00 m	74227	74241	74301	9,99 €
15.00 m	74228	74242	74302	13,99 €

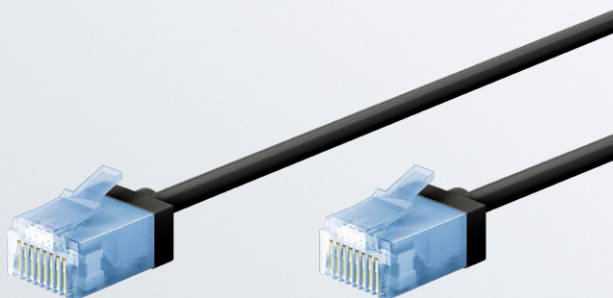
Les produits sont uniquement identifiés par une étiquette en papier, les sacs en plastique et les serre-câbles en plastique sont évités.

Conforme aux normes IEC et ISO en vigueur :

- IEC 61034: Low smoke
- IEC 60754-2: Halogen-free
- ISO 11801: Performance test de canal Fluke : canal + PoE

Ultra-Flexible, Ultra Mince et Connecteurs Ultra-Courts !

câble patch CAT 6A



Diamètre seulement 2,8 mm



U/UTP



Gaine de câble LSZH résistante à la flamme



Bande passante de 500 MHz

Données Techniques

tout en un coup d'œil



Type de câble CAT 6A



Affectation des contacts EIA/TIA-568B



Conforme à LSZH peu fumant & sans halogène

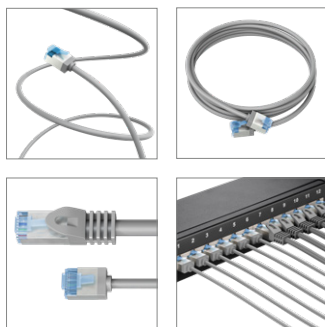
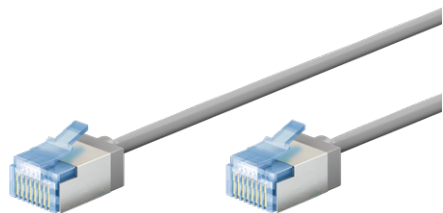


Power over Ethernet convient pour PoE, PoE+, UPoE, 4PPoE & HDBaseT



Réseaux Ethernet avec 10GBASE-T (compatible 10 Gigabit)





Goobay

CAT 6A Câble Patch Ultra-Flexible, Slim, U/FTP

fiches extra-courtes, conducteur en cuivre pur (CU), LSZH, gaine TPE, AWG 32

- Câble LAN super fin avec connecteurs RJ45 extra courts pour un volume de câble réduit dans l'armoire du serveur ou le panneau de brassage et donc une circulation d'air optimisée
- Flexible à coup sûr : Sans blindage à paires torsadées et avec une gaine en TPE sans halogène et à faible dégagement de fumée pour un rayon de courbure particulièrement petit et une grande flexibilité
- Grâce à l'AWG 32 et à un diamètre extérieur de 3,8 mm, le câble est ultra-mince, mais aussi performant qu'un câble CAT standard
- Le câble réseau CAT 6A est parfait pour les connexions rapides telles que 10 Gigabit Ethernet 10GBASE-T, 100BASE-TX, 1000BASE-T et 10/100/1000/10000 Mbit/s
- Le câble RJ45 est adapté à Power over Ethernet (PoE, PoE+) et testé CAT 6A (livré avec un protocole de mesure individuel)
- Le conducteur en cuivre de haute qualité (CU) et les contacts des fiches plaqués or assurent une faible résistance de transmission et préviennent la corrosion
- La protection anti-plier efficace et compacte est forte contre la rupture de câble et assure une longue durée de vie du câble Ethernet

Connexion, type	Prise RJ45 (8P8C)
Branchement	EIA/TIA-568 B
Protection kink	de deux côtés
Type de câble	Slimcable (super-flexible)
Rayon de courbure >	25,4 mm
Matériau conducteur interne	CU (cuivre)
AWG	32/7 (stranded)
Gaine de câble Matériau	LSZH-TPE
Diamètre de la gaine de câble (sur)	3,8 mm
Nombre de blindages	1 x
Type 1, le blindage	Film (alu) PiMF
Classe de blindage	U/FTP
max. Bande passante	500 MHz



Longueur de câble	gris	noir	blanc	Prix TTC
	Bulk	Bulk	Bulk	
0.15 m	74304	74315	74326	2,49 €
0.25 m	74305	74316	74327	2,79 €
0.50 m	74306	74317	74328	2,99 €
1.00 m	74307	74318	74332	3,49 €
2.00 m	74308	74319	74336	4,49 €
3.00 m	74309	74320	74337	5,49 €
5.00 m	74310	74321	74338	6,99 €
7.50 m	74311	74322	74339	8,99 €
10.00 m	74312	74323	74340	10,99 €
15.00 m	74313	74324	74341	14,99 €



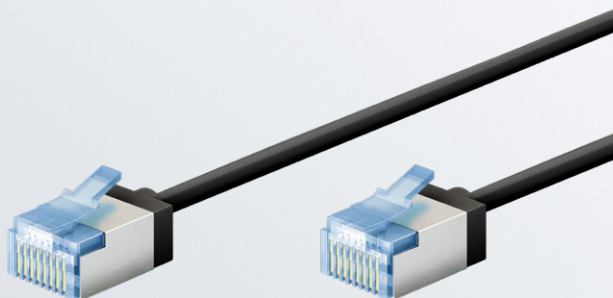
Les produits sont uniquement identifiés par une étiquette en papier, les sacs en plastique et les serre-câbles en plastique sont évités.

Conforme aux normes IEC et ISO en vigueur :

- IEC 60332-1: Retardateur de flamme
- IEC 61034: Low smoke
- IEC 60754-2: Halogen-free
- ISO 11801: Performance test de canal Fluke : canal + PoE

Ultra-Flexible, Ultra Mince et Connecteurs Ultra-Courts !

câble patch CAT 6A



Diamètre seulement 3,8 mm



U/FTP (PiMF)
2x blindé



Gaine de câble LSZH résistante à la flamme



Bande passante de 500 MHz

Technical Data

at a glance



Type de câble
CAT 6A



Affectation des contacts
EIA/TIA-568B



Conforme à LSZH
peu fumant &
sans halogène

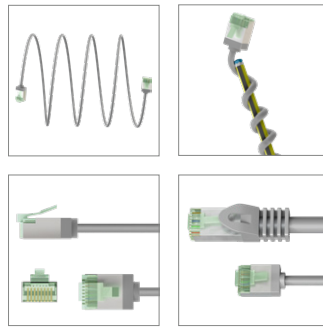
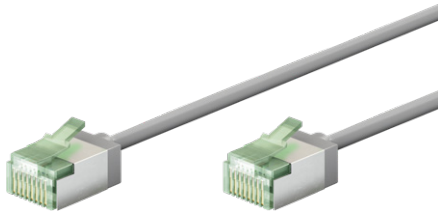


Power over Ethernet
convient pour PoE, PoE+,
UPoE, 4PPoE & HDBaseT



Réseaux Ethernet
avec 10GBASE-T
(compatible 10 Gigabit)





Goobay

CAT 8.1 Câble Patch Ultra-Flexible, Slim, U/FTP

fiches extra-courtes, conducteur en cuivre sans oxygène (OFC) à 99,9 %, LSZH, gaine TPE, AWG 32

- Câble LAN super fin avec connecteurs RJ45 extra courts pour un volume de câble réduit dans l'armoire du serveur ou le panneau de brassage et donc une circulation d'air optimisée
- Flexible à coup sûr : Sans blindage à paires torsadées et avec une gaine en TPE sans halogène et à faible dégagement de fumée pour un rayon de courbure particulièrement petit et une grande flexibilité
- Grâce à l'AWG 32 et à un diamètre extérieur de 3,8 mm, le câble est ultra-mince, mais aussi performant qu'un câble CAT standard
- Le câble réseau haute vitesse est parfait pour les réseaux Ethernet 25/40GBASE-T (compatible 40 Gigabit), rétrocompatible avec 10BASE-T, 100BASE-TX, 1000BASE-T, 10GBASE-T et 10/100/1000/10000 Mbit/s
- Avec une bande passante de transmission allant jusqu'à 2 GHz (2.000 MHz), le câble Ethernet possède une bande passante 4 fois supérieure à celle des câbles CAT 6A
- Le câble RJ45 convient pour Power over Ethernet (PoE, PoE+, UPoE, 4PPoE) et HDBaseT
- La protection anti-plier efficace et compacte est forte contre la rupture de câble et assure une longue durée de vie du câble Ethernet

Connexion, type	Prise RJ45 (8P8C)
Branchement	EIA/TIA-568 B
Protection kink	de deux côtés
Type de câble	Slimcable (super-flexible)
Rayon de courbure >	25,4 mm
Matériau conducteur interne	CU (cuivre)
AWG	32/7 (stranded)
Gaine de câble Matériau	LSZH-TPE
Diamètre de la gaine de câble (sur)	3,8 mm
Nombre de blindages	1 x
Type 1, le blindage	Film (alu) PiMF
Classe de blindage	U/FTP
max. Bande passante	2000 MHz



Longueur de câble	gris	noir	blanc	Prix TTC
	Bulk	Bulk	Bulk	
0.15 m	74343	74350	74357	3,99 €
0.25 m	74344	74351	74358	4,49 €
0.50 m	74345	74352	74359	4,99 €
1.00 m	74346	74353	74360	5,99 €
2.00 m	74347	74354	74361	6,99 €
3.00 m	74348	74355	74362	7,99 €
5.00 m	74349	74356	74363	9,99 €



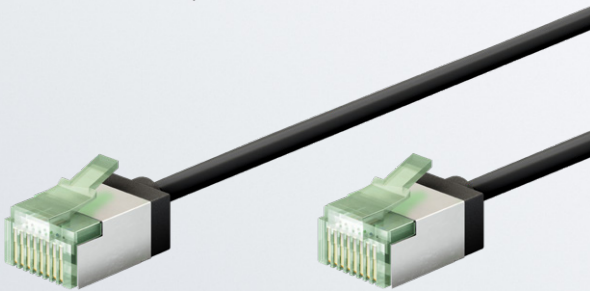
Les produits sont uniquement identifiés par une étiquette en papier, les sacs en plastique et les serre-câbles en plastique sont évités.

Conforme aux normes IEC et ISO en vigueur :

- IEC 60332-1: Retardateur de flamme
- IEC 61034: Low smoke
- IEC 60754-2: Halogen-free
- ISO 11801: Performance test de canal Fluke : canal + PoE

Ultra-Flexible, Ultra Mince et Connecteurs Ultra-Courts !

câble patch CAT 8.1



Diamètre seulement 3,8 mm



U/FTP (PiMF)
2x blindé



Gaine de câble LSZH résistante à la flamme



Bande passante de 2.000 MHz

Données Techniques

tout en un coup d'œil



Type de câble
câble brut CAT 8.1



Affectation des contacts
EIA/TIA-568B



Conforme à LSZH
peu fumant & sans halogène



Power over Ethernet
convient pour PoE, PoE+, UPoE, 4PPoE & HDBaseT



Réseaux Ethernet
avec 25/40GBASE-T
(compatible 40 Gigabit)

