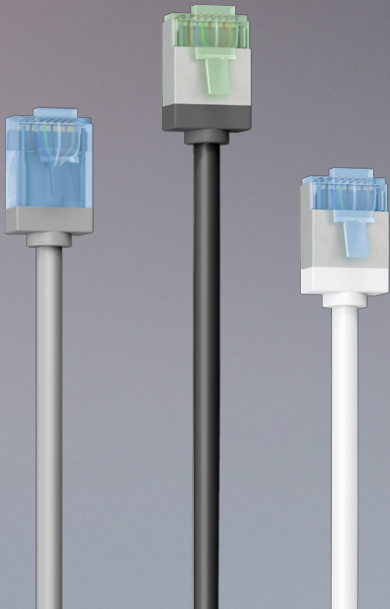


PRODUCT NEWS

wentronic

07 / 2024



USB-C™-Kabel, USB4™ Version 2.0, Power Delivery

USB-C™-Stecker > USB-C™-Stecker



Feature

Das Kabel unterstützt ultrahohe Auflösungen bis zu 16K @ 60 Hz/ 4K @ 120 Hz auf Einzelmonitoren und bei Signalaufteilung auf zwei Monitore über einen Hub einmal 8K und einmal 4K @ 60 Hz

Unübertroffene 80 Gbit/s sorgen für eine blitzschnelle Datenübertragung - damit ist das USB-C™-Kabel 16x schneller als USB 3.0 und perfekt für NVMe-Festplatten, HD-Filme, Serien, Musik und Fotos

Spitzenleistungen durch asymmetrische Datenübertragung, unterstützt von Windows 11 (Build 23615): USB4™ Gen 4 ermöglicht Downstreamraten von 120 Gbit/s bei gleichzeitigen Upstreamraten von 40 Gbit/s

Mit 240 W dank USB-PD EPR wird das USB-Kabel zur mächtigen Stromversorgung für Hochleistungs-Laptops, Dockingstations und andere energieintensive Multimedia-Geräte

Perfekt zum Streamen von HD-Videos auf externe Monitore, Fernseher oder Projektoren, z. B. von Smartphones, Notebooks, Tablets und anderen Hostgeräten

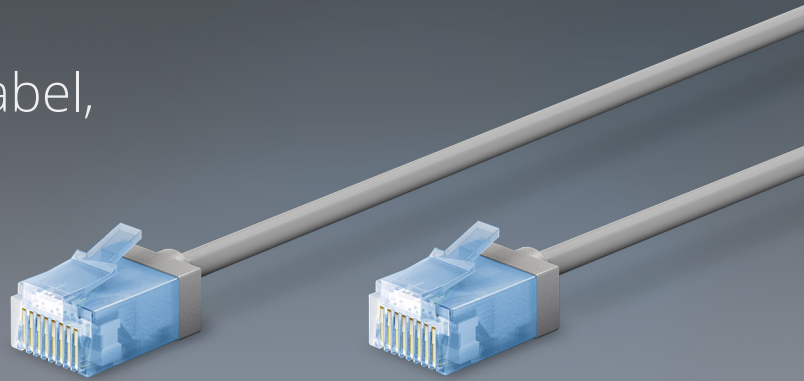
Das bisher flexibelste USB-Kabel: Ermöglicht Datentunneling von DisplayPort™ 2.1 und PCIe™ 4.0 und ist direkt an Ports mit Thunderbolt™ 4 oder Thunderbolt 3™ anschließbar

USB4™ ist kompatibel mit High-End-Gamingkomponenten, z. B. mit dem Razer Blade 18, Corsair Voyager, Apple Studio Display oder Prozessoren der Reihe AMD Ryzen (Zen 3+, Zen 5)

Verfügbarkeit	Kabellänge	Art.-Nr.	EAN	UVP
● vsl. ab KW 27	1,20 m	74376	4040849743764	34,99 €

Ultraflexibles CAT-6A-Patchkabel, slim, U/UTP

extrakurze Stecker, reiner Kupferleiter (CU),
LSZH, TPE-Mantel, AWG 32



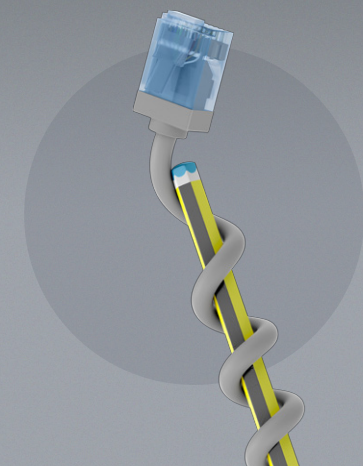
extrakurzer
Stecker

herkömmlicher
Stecker

15,3 mm

40 mm

2,8 mm



Feature

Superdünnes LAN-Kabel mit extrakurzen RJ45-Steckern für weniger Kabelvolumen im Serverschrank oder Patchpanel und dadurch eine optimierte Luftzirkulation

Mit Sicherheit flexibel: Ungeschirmt und mit raucharmem, halogenfreiem TPE-Mantel für einen besonders kleinen Biegeradius und hohe Flexibilität

Durch AWG 32 und einen Außendurchmesser von 2,8 mm ist das Kabel ultraschlank, aber ebenso leistungsstark wie ein Standard-CAT-Kabel

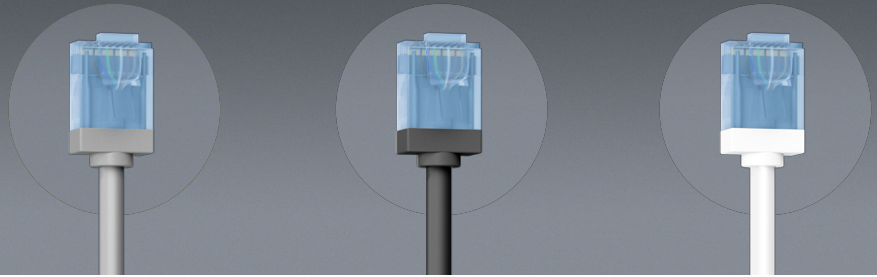
Als CAT-6A-Netzwerkkabel perfekt für schnelle Verbindungen wie 10-Gigabit-Ethernet 10GBASE-T, 100BASE-TX, 1000BASE-T und 10/100/1000/10000 Mbit/s

Das RJ45-Kabel ist für Power over Ethernet (PoE, PoE+) geeignet und CAT-6A-getestet (Lieferung mit individuellem Messprotokoll)

Hochwertiger Kupferleiter (CU) und vergoldete Steckerkontakte sorgen für geringe Übertragungswiderstände und beugen Korrosion vor

Der effektive, kompakte Knickschutz ist stark gegen Kabelbruch und sorgt für eine lange Lebensdauer des Ethernetkabels

CAT 6A

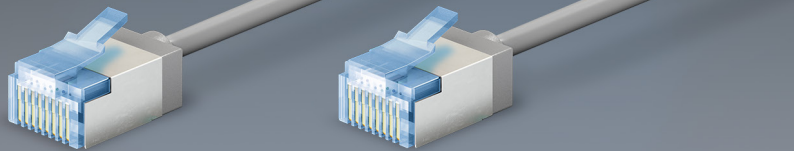


Verfügbarkeit	Kabellänge	UVP	Grau		Schwarz		Weiß	
			Art.-Nr.	EAN	Art.-Nr.	EAN	Art.-Nr.	EAN
● vsl. ab KW 33	0,15 m	1,49 €	74219	4040849742194	74230	4040849742309	74244	4040849742446
● vsl. ab KW 33	0,25 m	1,79 €	74220	4040849742200	74231	4040849742316	74284	4040849742842
● vsl. ab KW 33	0,50 m	1,99 €	74221	4040849742217	74232	4040849742323	74285	4040849742859
● vsl. ab KW 33	1,00 m	2,49 €	74222	4040849742224	74233	4040849742330	74286	4040849742866
● vsl. ab KW 33	2,00 m	3,49 €	74223	4040849742231	74234	4040849742347	74287	4040849742873
● vsl. ab KW 33	3,00 m	4,49 €	74224	4040849742248	74238	4040849742385	74288	4040849742880
● vsl. ab KW 33	5,00 m	5,99 €	74225	4040849742255	74239	4040849742392	74299	4040849742996
● vsl. ab KW 33	7,50 m	7,99 €	74226	4040849742262	74240	4040849742408	74300	4040849743009
● vsl. ab KW 33	10,00 m	9,99 €	74227	4040849742279	74241	4040849742415	74301	4040849743016
● vsl. ab KW 33	15,00 m	13,99 €	74228	4040849742286	74242	4040849742422	74302	4040849743023

Kabellänge	Stk./Umkarton	Stk./VPE	Länge	Breite	Höhe	Gewicht
0,15 m	500	1	15,00 cm	1,20 cm	1,30 cm	0,008 kg
0,25 m	500	1	25,00 cm	1,20 cm	1,30 cm	0,009 kg
0,50 m	500	1	12,00 cm	10,50 cm	1,20 cm	0,011 kg
1,00 m	400	1	13,00 cm	10,00 cm	1,20 cm	0,016 kg
2,00 m	250	1	14,00 cm	13,00 cm	1,20 cm	0,025 kg
3,00 m	200	1	14,00 cm	13,00 cm	1,20 cm	0,035 kg
5,00 m	120	1	14,00 cm	13,00 cm	1,20 cm	0,054 kg
7,50 m	100	1	14,00 cm	13,00 cm	1,50 cm	0,077 kg
10,00 m	85	1	13,00 cm	12,00 cm	1,80 cm	0,101 kg
15,00 m	60	1	14,00 cm	13,00 cm	2,30 cm	0,148 kg

Ultraflexibles CAT-6A-Patchkabel, slim, U/FTP

extrakurze Stecker, reiner Kupferleiter (CU),
LSZH, TPE-Mantel, AWG 32



extrakurzer
Stecker

herkömmlicher
Stecker

15,3 mm

40 mm

3,8 mm

leicht & flexibel

Feature

Superdünnes LAN-Kabel mit extrakurzen RJ45-Steckern für weniger Kabelvolumen im Serverschrank oder Patchpanel und dadurch eine optimierte Luftzirkulation

Mit Sicherheit flexibel: Ohne Twisted-Pair-Schirmung und mit raucharmem, halogenfreiem TPE-Mantel für einen besonders kleinen Biegeradius und hohe Flexibilität

Durch AWG 32 und einen Außendurchmesser von 3,8 mm ist das Kabel ultraschlank, aber ebenso leistungsstark wie ein Standard-CAT-Kabel

Als CAT-6A-Netzwerkkabel perfekt für schnelle Verbindungen wie 10-Gigabit-Ethernet 10GBASE-T, 100BASE-TX, 1000BASE-T und 10/100/1000/10000 Mbit/s

Das RJ45-Kabel ist für Power over Ethernet (PoE, PoE+) geeignet und CAT-6A-getestet (Lieferung mit individuellem Messprotokoll)

Hochwertiger Kupferleiter (CU) und vergoldete Steckerkontakte sorgen für geringe Übertragungswiderstände und beugen Korrosion vor

Der effektive, kompakte Knickschutz ist stark gegen Kabelbruch und sorgt für eine lange Lebensdauer des Ethernetkabels

CAT 6A

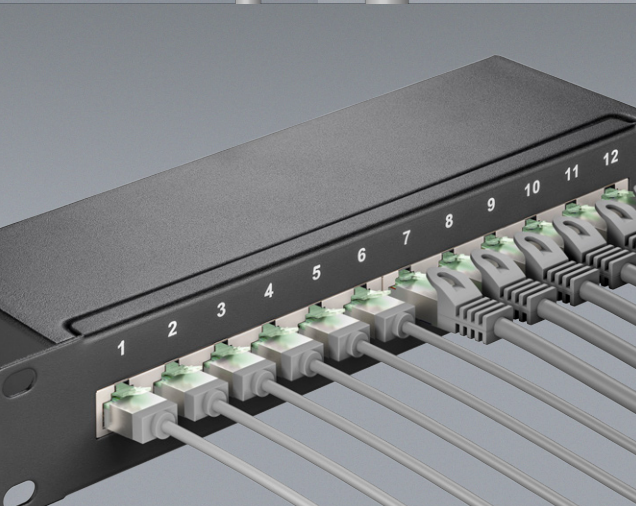
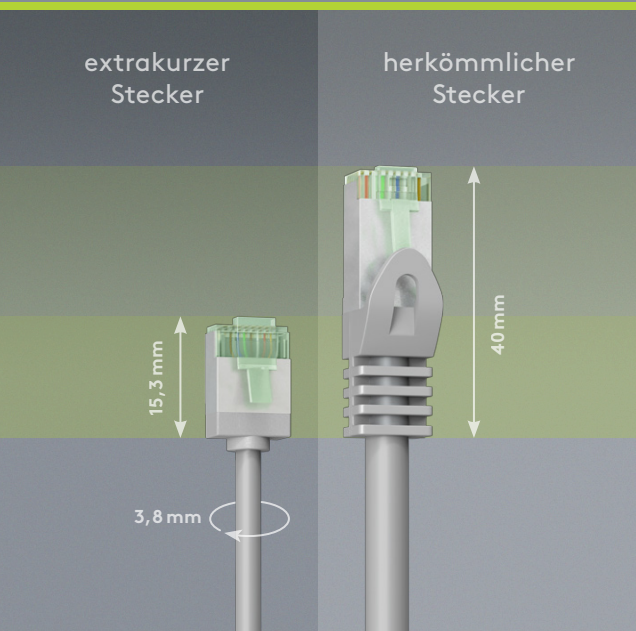
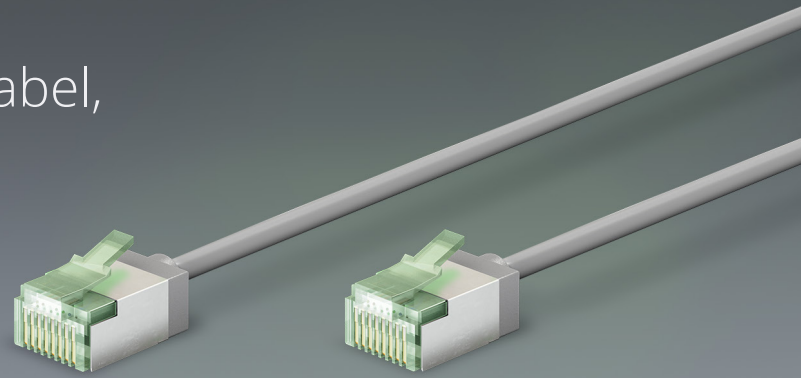


Verfügbarkeit	Kabellänge	UVP	Grau		Schwarz		Weiß	
			Art.-Nr.	EAN	Art.-Nr.	EAN	Art.-Nr.	EAN
● vsl. ab KW 33	0,15 m	2,49 €	74304	4040849743047	74315	4040849743153	74326	4040849743269
● vsl. ab KW 33	0,25 m	2,79 €	74305	4040849743054	74316	4040849743160	74327	4040849743276
● vsl. ab KW 33	0,50 m	2,99 €	74306	4040849743061	74317	4040849743177	74328	4040849743283
● vsl. ab KW 33	1,00 m	3,49 €	74307	4040849743078	74318	4040849743184	74332	4040849743320
● vsl. ab KW 33	2,00 m	4,49 €	74308	4040849743085	74319	4040849743191	74336	4040849743368
● vsl. ab KW 33	3,00 m	5,49 €	74309	4040849743092	74320	4040849743207	74337	4040849743375
● vsl. ab KW 33	5,00 m	6,99 €	74310	4040849743108	74321	4040849743214	74338	4040849743382
● vsl. ab KW 33	7,50 m	8,99 €	74311	4040849743115	74322	4040849743221	74339	4040849743399
● vsl. ab KW 33	10,00 m	10,99 €	74312	4040849743122	74323	4040849743238	74340	4040849743405
● vsl. ab KW 33	15,00 m	14,99 €	74313	4040849743139	74324	4040849743245	74341	4040849743412

Kabellänge	Stk./Umkarton	Stk./VPE	Länge	Breite	Höhe	Gewicht
0,15 m	500	1	15,00 cm	1,20 cm	1,30 cm	0,008 kg
0,25 m	500	1	25,00 cm	1,20 cm	1,30 cm	0,010 kg
0,50 m	400	1	12,00 cm	10,50 cm	1,20 cm	0,013 kg
1,00 m	400	1	13,00 cm	10,00 cm	1,20 cm	0,019 kg
2,00 m	180	1	14,00 cm	13,00 cm	1,20 cm	0,031 kg
3,00 m	150	1	13,50 cm	12,50 cm	1,20 cm	0,043 kg
5,00 m	100	1	14,00 cm	13,00 cm	1,50 cm	0,069 kg
7,50 m	80	1	14,00 cm	13,00 cm	2,00 cm	0,099 kg
10,00 m	60	1	14,00 cm	13,00 cm	2,50 cm	0,131 kg
15,00 m	45	1	15,00 cm	14,00 cm	3,20 cm	0,191 kg

Ultraflexibles CAT-8.1-Patchkabel, slim, U/FTP

extrakurze Stecker, 99,9 % sauerstofffreier Kupferleiter (OFC), LSZH, TPE-Mantel, AWG 32



Feature

Superdünnes LAN-Kabel mit extrakurzen RJ45-Steckern für weniger Kabelvolumen im Serverschrank oder Patchpanel und dadurch eine optimierte Luftzirkulation

Mit Sicherheit flexibel: Ohne Twisted-Pair-Schirmung und mit raucharmem, halogenfreiem TPE-Mantel für einen besonders kleinen Biegeradius und hohe Flexibilität

Durch AWG 32 und einen Außendurchmesser von 3,8 mm ist das Kabel ultraschlank, aber ebenso leistungsstark wie ein Standard-CAT-Kabel

Als High-Speed-Netzwerkkabel perfekt für Ethernet-Netzwerke mit 25/40GBASE-T (40-Gigabit-fähig), abwärtskompatibel zu 10BASE-T, 100BASE-TX, 1000BASE-T und 10GBASE-T, 10/100/1000/10000 Mbit/s

Mit einer Übertragungsbandbreite von bis zu 2 GHz (2.000 MHz) besitzt das Ethernetkabel die 4-fache Bandbreite von CAT-6A-Kabeln

Das RJ45-Kabel ist für Power over Ethernet (PoE, PoE+, UPoE, 4PPoE) und HDBaseT geeignet

Der effektive, kompakte Knickschutz ist stark gegen Kabelbruch und sorgt für eine lange Lebensdauer des Ethernetkabels

CAT 8.1



Verfügbarkeit	Kabellänge	UVP
● vsl. ab KW 33	0,15 m	3,99 €
● vsl. ab KW 33	0,25 m	4,49 €
● vsl. ab KW 33	0,50 m	4,99 €
● vsl. ab KW 33	1,00 m	5,99 €
● vsl. ab KW 33	2,00 m	6,99 €
● vsl. ab KW 33	3,00 m	7,99 €
● vsl. ab KW 33	5,00 m	9,99 €

Grau	
Art.-Nr.	EAN
74343	4040849743436
74344	4040849743443
74345	4040849743450
74346	4040849743467
74347	4040849743474
74348	4040849743481
74349	4040849743498

Schwarz	
Art.-Nr.	EAN
74350	4040849743504
74351	4040849743511
74352	4040849743528
74353	4040849743535
74354	4040849743542
74355	4040849743559
74356	4040849743566

Weiß	
Art.-Nr.	EAN
74357	4040849743573
74358	4040849743580
74359	4040849743597
74360	4040849743603
74361	4040849743610
74362	4040849743627
74363	4040849743634

Kabellänge	Stk./Umkarton	Stk./VPE	Länge	Breite	Höhe	Gewicht
0,15 m	500	1	15,00 cm	1,20 cm	1,30 cm	0,008 kg
0,25 m	500	1	25,00 cm	1,20 cm	1,30 cm	0,010 kg
0,50 m	400	1	12,00 cm	10,50 cm	1,20 cm	0,013 kg
1,00 m	400	1	13,00 cm	10,00 cm	1,20 cm	0,019 kg
2,00 m	180	1	14,00 cm	13,00 cm	1,20 cm	0,031 kg
3,00 m	150	1	13,50 cm	12,50 cm	1,20 cm	0,043 kg
5,00 m	100	1	14,00 cm	13,00 cm	1,50 cm	0,069 kg

Digitale Zeitschaltuhr

programmierbare Zeitschaltuhr mit Schutzkontaktanschluss (Typ F)



Feature

Digitaler Timer für die Steckdose, um elektrische Haushaltsgeräte auf die Minute genau ein- und auszuschalten

Ermöglicht bis zu 10 verschiedene, minutengenaue Schaltprogramme und verfügt über 16 vordefinierte Wochentagskombinationen für komplexe Programmierungen

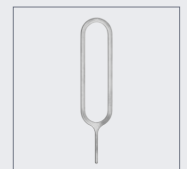
Angenehme Bedienbarkeit durch den großen, gut lesbaren Bildschirm (4,8 x 3,8 cm), 8 Tasten, Status-LED, 24-h-Zeitformat und Reset-Nadel

Verfügt über einen Modus für zufällige Zeitintervalle, die an die Hausbeleuchtung gekoppelt Anwesenheit simulieren und zur Einbruchsprävention beitragen

Senkt effektiv den Stromverbrauch der angeschlossenen Geräte, indem der Stand-by-Modus unterbrochen wird, z. B. an Fernsehern

Fest verbauter Notfallakku (NiMH), um bei der Trennung vom Strom die Programmierung mehr als 100 Tage zu speichern

Geeignet für den Innenbereich (Schutzart IP20), max. Belastbarkeit 3680 W bei 230 V (AC) und 16 A



Verfügbarkeit	Art.-Nr.	EAN	UVP	Vorgänger	Stk./Umkarton	Stk./VPE	Länge	Breite	Höhe	Gewicht	
● verfügbar	1er-Set	64900	4040849649004	16,99 €	51277	50	1	14,50 cm	8,50 cm	6,50 cm	0,218 kg
● vsl. ab KW 34	2er-Set	64901	4040849649011	22,99 €	55543	24	1	14,50 cm	12,50 cm	6,50 cm	0,380 kg
● vsl. ab KW 34	3er-Set	64902	404084964902	31,99 €	55544	18	1	16,00 cm	6,50 cm	14,50 cm	0,543 kg

5-V-Netzteil (5 W / 1,0 A)

mit DC-Stecker 5,5 mm x 2,1 mm



Feature

Steckernetzteil mit festgelegter Spannung, perfekt als Ersatznetzteil für Elektrogeräte wie TV Box, Router, LED-Streifen, Videokamera, digitale Bilderrahmen, Dartscheibe, Babyphone oder Spielzeug

Einfach anzuschließen und flüsterleise in der Nutzung, für stabilisierten Gleichstrom mit 5 V bei bis zu 1 A

Der hohe Wirkungsgrad sorgt für eine niedrige Betriebstemperatur und eine lange Lebensdauer des DC-Netzteils

Besonders umweltfreundlich und energieeffizient durch geringen Stand-by-Verbrauch

Mit einem Weitbereichseingang von 100 V bis 240 V ist der Netzadapter (Eurostecker Typ C, CEE 7/16) für den weltweiten Einsatz geeignet

Sicherungen im Schaltnetzteil schützen vor Kurzschluss, Überlastung, Überspannung und Überstrom

Mit praktischer LED-Betriebsanzeige, Kabellänge 1,8 m

Verfügbarkeit	Art.-Nr.	EAN	UVP	Vorgänger	Stk./Umkarton	Stk./VPE	Länge	Breite	Höhe	Gewicht
● vsl. ab KW 31	64982	4040849649820	9,99 €	54805	50	1	9,00 cm	5,50 cm	7,70 cm	0,103 kg

12-V-Netzteil (36 W / 3,0 A)

mit DC-Stecker 5,5 mm x 2,1 mm |
mit DC-Stecker 5,5 mm x 2,5 mm



Feature

Steckernetzteil mit festgelegter Spannung, perfekt als Ersatznetzteil für Elektrogeräte wie TV Box, Router, LED-Streifen, Videokamera, digitale Bilderrahmen, Dartscheibe, Babyphone oder Spielzeug

Einfach anzuschließen und flüsterleise in der Nutzung, für stabilisierten Gleichstrom mit 12 V bei bis zu 3 A

Der hohe Wirkungsgrad sorgt für eine niedrige Betriebstemperatur und eine lange Lebensdauer des DC-Netzteils

Besonders umweltfreundlich und energieeffizient durch geringen Stand-by-Verbrauch

Mit einem Weitbereichseingang von 100 V bis 240 V ist der Netzadapter (Eurostecker Typ C, CEE 7/16) für den weltweiten Einsatz geeignet

Sicherungen im Schaltnetzteil schützen vor Kurzschluss, Überlastung, Überspannung und Überstrom

Mit praktischer LED-Betriebsanzeige, Kabellänge 1,8 m

Verfügbarkeit	mit DC-Stecker	Art.-Nr.	EAN	UVP	Vorgänger	Stk./Umkarton	Stk./VPE	Länge	Breite	Höhe	Gewicht
• vsl. ab KW 31	5,5 mm x 2,1 mm	64980	4040849649806	24,99 €	-	50	1	15,50 cm	6,50 cm	7,50 cm	0,228 kg
• vsl. ab KW 31	5,5 mm x 2,5 mm	64981	4040849649813	24,99 €	54782	50	1	15,50 cm	6,50 cm	7,50 cm	0,228 kg